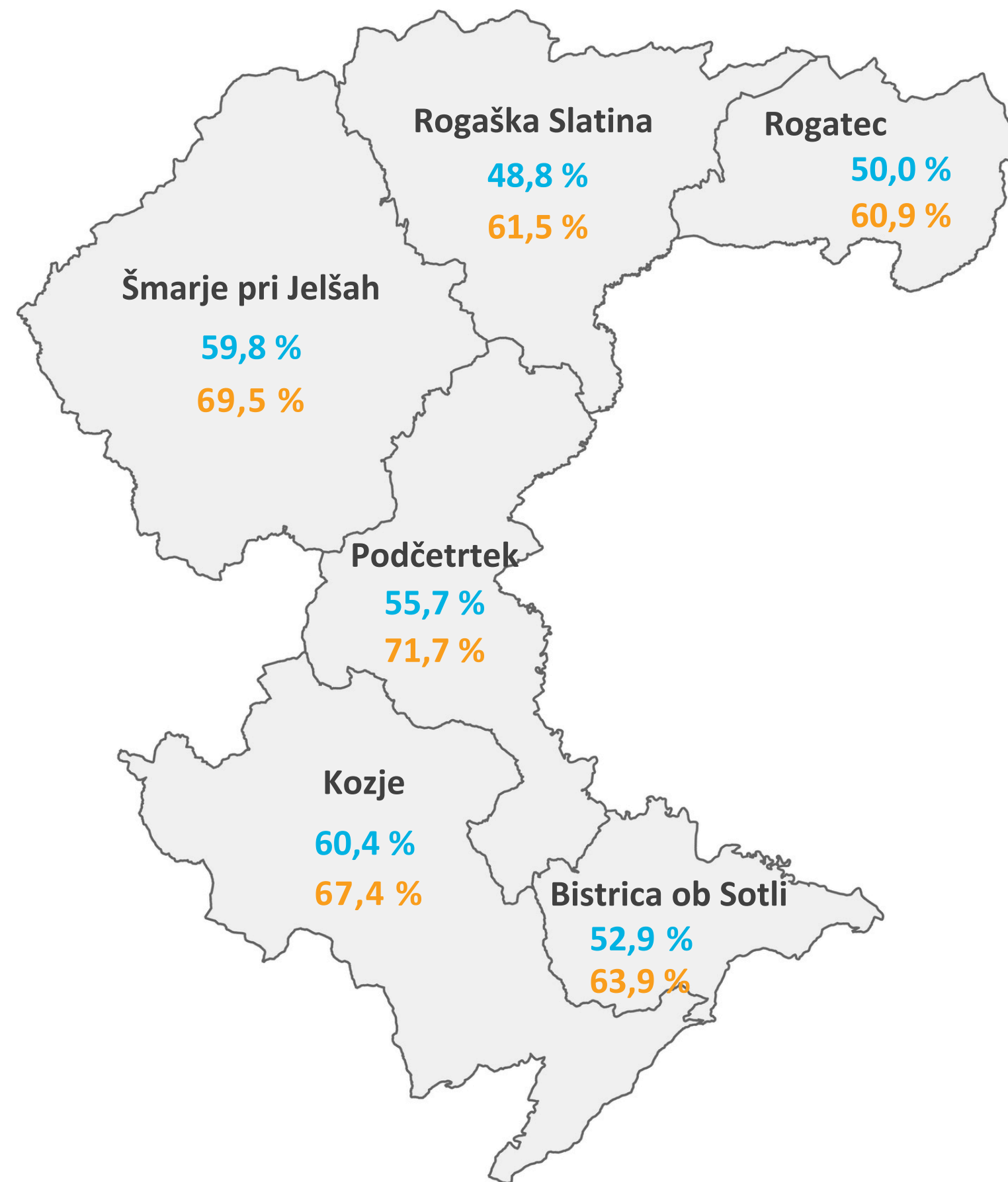


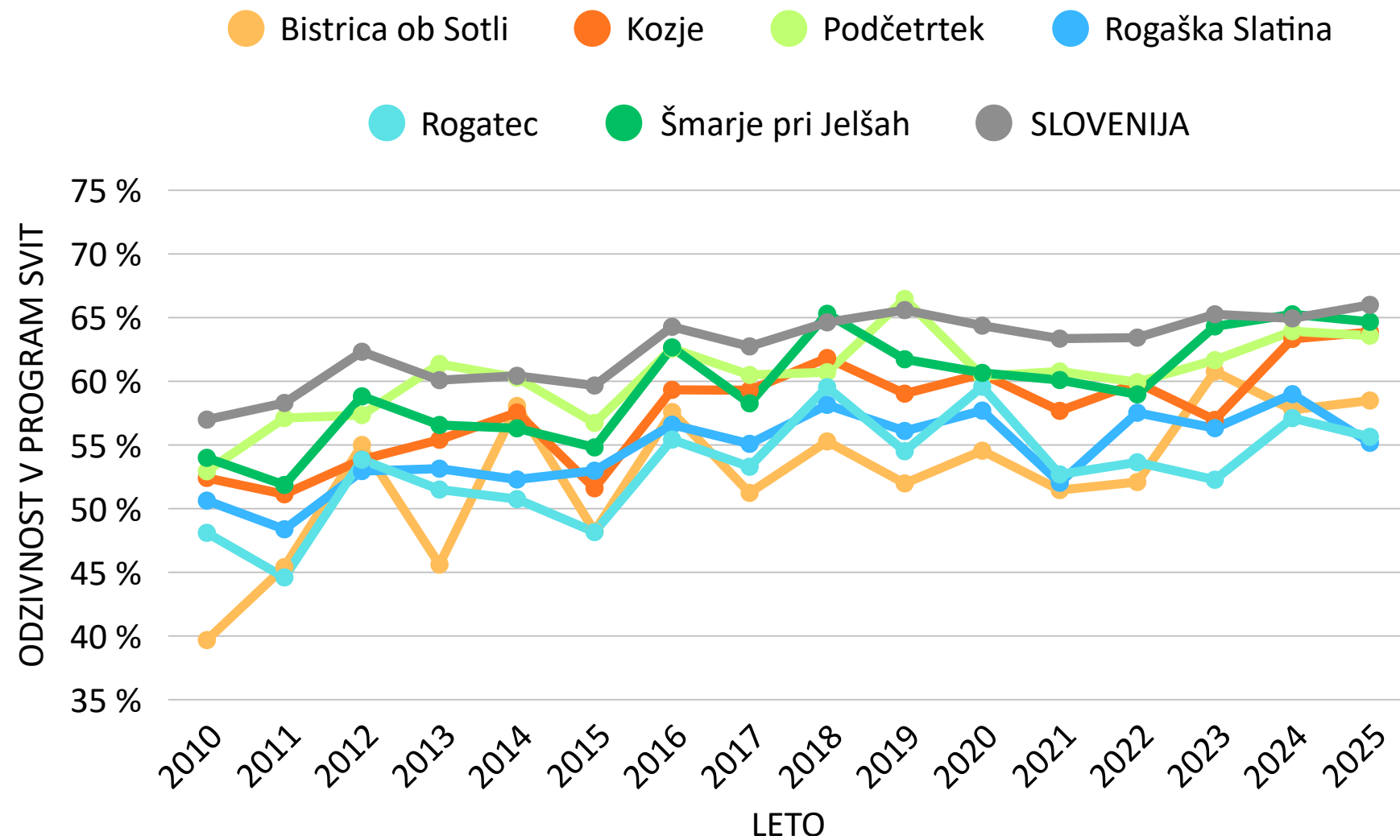
ODZIVNOST V PROGRAM SVIT
V OBČINAH UPRAVNE ENOTE
ŠMARJE PRI JELŠAH
LETA 2025

MOŠKI
ŽENSKE



Vir: NIJZ, Center za zgodnje odkrivanje raka





TREND ODZIVNOSTI V PROGRAM SVIT V OBČINAH UE ŠMARJE PRI JELŠAH in SLOVENIJI, oba spola skupaj, 2010–2025

Vir: NIJZ, Center za zgodnje odkrivanje raka

POJAVNOST RAKA DEBELEGA ČREVEESA IN DANKE V SLOVENIJI, groba stopnja incidence, po spolu, 1961–2022

Program Svit deluje od leta 2009.

Vir: SLORA, Register raka Republike Slovenije

