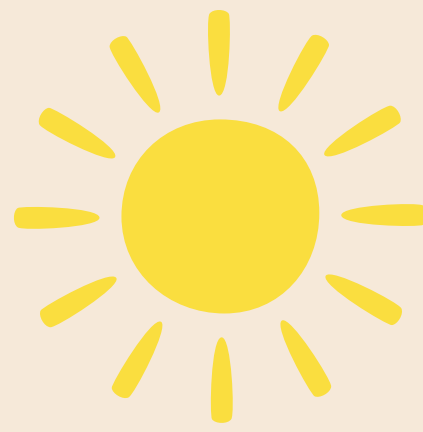


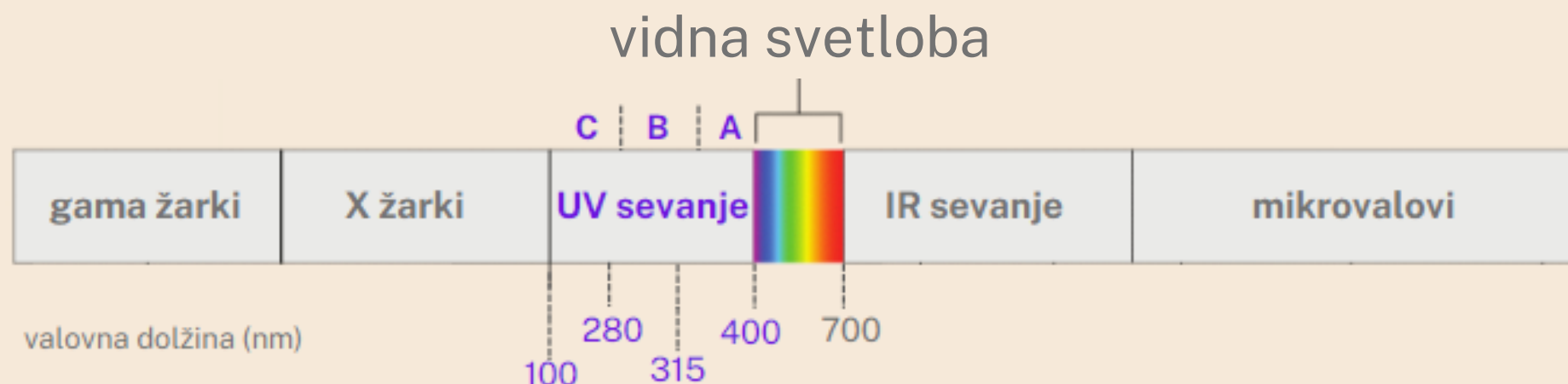
# UV SEVANJE - KJE IN KAKO SMO MU IZPOSTAVLJENI



## UV SONČNO SEVANJE



UV sevanja ne zaznavamo s čutili.



## MOČ UV SONČNEGA SEVANJA SE SPREMINJA TAKO MED LETOM KOT TUDI TEKOM DNEVA. NANJO VPLIVAJO:

### Lega Sonca



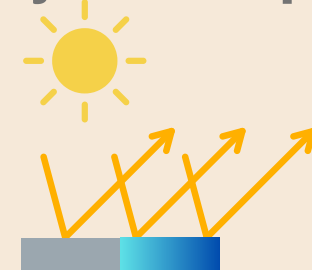
Višje na nebu kot je Sonce, večja je moč UV sevanja.

### Zemljepisna širina



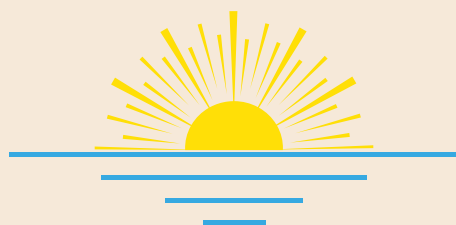
Bolj ko se približujemo ekvatorju, večja je moč UV sevanja.

### Odbojnost od površin



Sneg in led odbijeta do 80 % UV sevanja, pesek do 15 %.

### Prodornost



UV žarki dobro prodirajo v vodo. Na 1/2 m globine imajo še vedno 40 % moči.

### Oblačnost



Tanka oblačna plast lahko prepusti do 90 % UV sevanja.

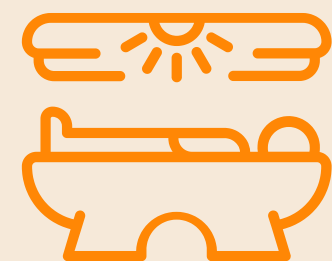
### Nadmorska višina



Moč UV sevanja narašča z nadmorsko višino. Vsakih 300 m se poveča za 4 %.

## UMETNI VIRI UV SEVANJA

Tudi z rabo solarijev smo izpostavljeni UV sevanju.



Več o UV sevanju, vplivih na zdravje in zaščiti:



**PRI IZVAJANJU ZAŠČITE PRED UV SEVANJEM JE POMEMBNO UPOŠTEVATI  
VSE DEJAVNIKE, KI VPLIVAJO NA MOČ UV SEVANJA.**

Nosilci programa Varno s soncem: Nacionalni inštitut za javno zdravje,  
Združenje slovenskih dermatovenerologov in Društvo za boj proti raku Celje.