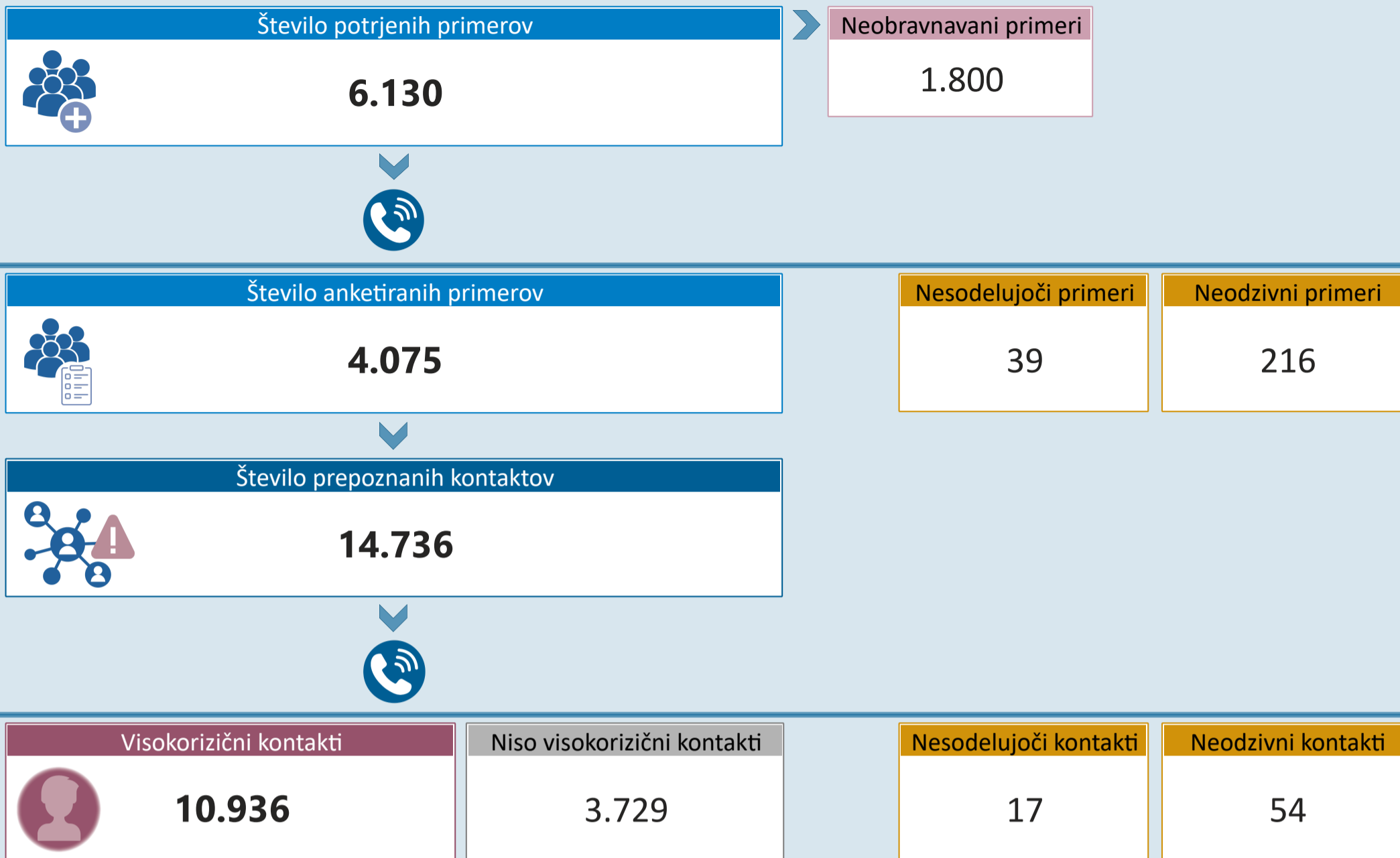
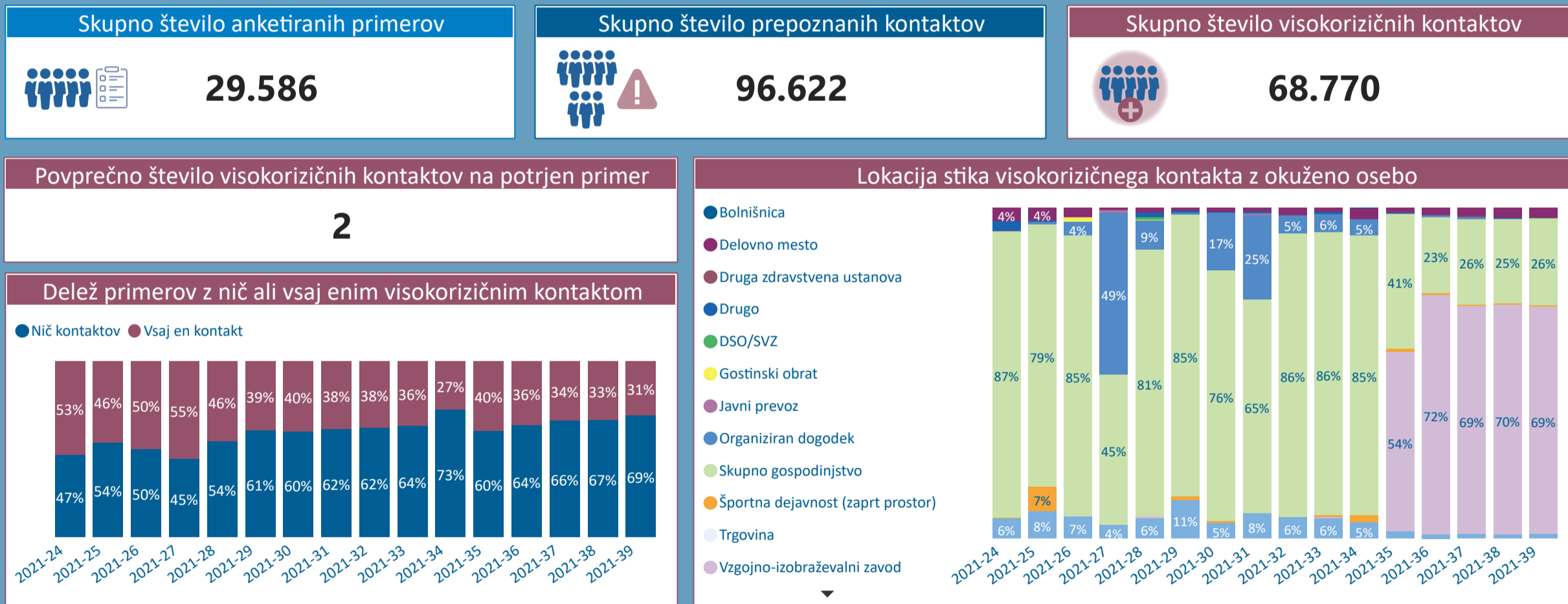


Prikaz podatkov za teden 2021-39: 27.09.2021 – 03.10.2021



Prikaz podatkov za celotno obdobje (od 14.06.2021 do 03.10.2021)

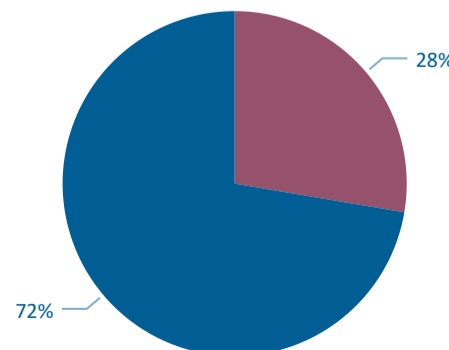


Spremljanje visokorizičnih kontaktov za celotno obdobje (od 14.06.2021 do 03.10.2021)

Vključene so osebe z zaključeno karanteno.

Delež potrjenih primerov med visokorizičnimi kontakti*

Potrjeni primeri Ostali



* Secondary attack rate (eng.)

Od 14.6.2021 dalje na NIJZ ponovno sledimo visokorizičnim kontaktom. Tedensko objavljamo analizo okuženih oseb in njihovih kontaktov.

DEFINICIJE:

- **Potrjeni primer** – okužena oseba s SARS-CoV-2, potrjena s PCR testom.
- **Anketirani primer** – epidemiološka anketa je bila izpolnjena v sodelovanju z okuženo osebo.
- **Nesodelujoči primer** – oseba ne želi sodelovati.
- **Neodziven primer** – osebe ni bilo mogoče priklicati.
- **Neobravnani primer** – primer, ki ni bil prevzet in obravnavan v 48 urah (zapoznele prijave primerov iz tujine, manjkajoči kontaktni podatki, preveliko število primerov...).
- **Število prepoznanih kontaktov** – skupno število verjetnih visokorizičnih kontaktov prepoznanih tekom epidemiološkega poizvedovanja (ena oseba je lahko imenovana večkrat).
- **Visokorizični kontakt** – oseba in anketar ugotovita, da oseba izpolnjuje pogoje za visokorizične kontakte:
 - osebe, ki bivajo v skupnem gospodinjstvu z bolnikom s covid-19,
 - zadrževanje na razdalji manj kot 2 metra več kot 15 min,
 - drug fizični stik ali stik z izločki bolnika (rokovanje, objemanje, uporaba skupnih predmetov),
 - bivanje v zaprtem prostoru več kot 15 min (skupno gospodinjstvo, pisarna, čakalnica v zdravstveni ustanovi, skupna malica, druženje pri isti mizi...),
 - potovanje v istem prevoznem sredstvu na razdalji manj kot 2 metra.
- **Ni visokorizični kontakt** – oseba in anketar ugotovita, da oseba ne izpolnjuje pogojev za visokorizične kontakte, ki so opredeljene v točki visokorizični kontakti zgoraj. Med izjeme sodijo tudi:
 - osebe, ki so se cepile in je od vzpostavitve zaščite po cepljenju minilo manj kot 9 mesecev,
 - osebe, ki so prebolele okužbo in je od začetka bolezni minilo manj kot 6 mesecev.
- **Nesodelujoči kontakt** – oseba ne želi sodelovati.
- **Neodziven kontakt** – osebe ni bilo mogoče priklicati.

POJASNILO KAZALNIKOV:

Povprečno število visoko rizičnih kontaktov je skupno število visoko rizičnih kontaktov, deljeno s številom anketiranih primerov (npr.: anketirana potrjena oseba je imela v povprečju en visokorizičen kontakt).

Delež primerov z nič ali vsaj enim kontaktom je število primerov z nič oziroma vsaj enim kontaktom, deljeno s številom anketiranih primerov in pomnoženo s sto.

Delež potrjenih primerov med visokorizičnimi kontakti je število potrjenih primerov pri osebah, ki so bile identificirane kot visokorizični kontakt, deljeno s skupnim številom oseb, identificiranih kot visokorizični kontakt, in pomnoženo s sto.

[Obravnava okuženih oseb s SARS-CoV-2 in njihovih kontaktov v Sloveniji v obdobju od 4. marca 2020 do 13. junija 2021 \(poročilo\) >>](#)