

# 5. ZDRAVSTVENO VARSTVO NA PRIMARNI RAVNI





## 5.3 ZOBOZDRAVSTVO

V letu 2021 je bilo v zobozdravstveni dejavnosti zabeleženih 2.710.162 obiskov. 80 % obiskov je bilo v okviru dejavnosti za odrasle, kjer beležimo 1.157 obiskov na 1.000 prebivalcev, starih 20 let in več. V zobozdravstveni dejavnosti za otroke in mladostnike pa je bilo opravljenih 1.820 obiskov na 1.000 otrok in mladostnikov do 19. leta starosti. Skupno je bilo opravljenih 4.164.663 zobozdravstvenih storitev. Restavracijskih storitev je bilo 23 %.

V zobozdravstveni dejavnosti otrok in mladostnikov se prikazujejo aktivnosti, ki obsegajo odkrivanje in zdravljenje zobnih in ustnih bolezni pri otrocih in mladostnikih, starih do 19 let, ter redne preventivne zobozdravstvene preglede pri predšolskih otrocih, učencih v osnovnih in srednjih šolah ter študentih.

V dejavnosti zobozdravstvenega varstva odraslih se prikazujejo aktivnosti, ki obsegajo odkrivanje in zdravljenje zobnih in ustnih bolezni ter zobnoprostetično in estetsko rehabilitacijo pri ljudeh, starih 20 in več let.

Pri pregledu podatkov desetletnega obdobja 2012–2021 o številu vseh obiskov v zobozdravstveni dejavnosti za otroke in mladostnike beležimo od leta 2015 dalje padanje števila obiskov na 1.000 prebivalcev, starih 0–19 let, ki gre v večji meri na račun padanja števila kurativnih obiskov.

Iz primerjave števila vseh obiskov, ki so bili zabeleženi v zobozdravstveni dejavnosti za odrasle, je razvidno, da so bili do leta 2019 obiski na isti ravni. V letu 2020 opazimo zmanjšanje števila obiskov. To je deloma povezano s popolnim zaprtjem zobozdravstvenih ambulant, kjer je bilo delovanje zobozdravstvene dejavnosti omejeno na nujne storitve. V Priporočilih za delovanje zobozdravstvenih ambulant ob ponovnem odprtju pa je priporočena priprava plana posegov in s tem izvajanje strnjenih in strokovno povezanih posegov v kar najmanjšem številu obiskov in hkrati izvajanje več posegov, če je potrebno in strokovno utemeljeno, ob enem obisku. Vse omenjeno se torej izraža v upadu števila obiskov v letu 2020.

Regijske razlike so zanemarljive, največ vseh kurativnih obiskov na prebivalca je bilo zabeleženih na področju zdravstvene regije Nova Gorica, najmanj pa na območju zdravstvene regije Koper. Dodatno na število obiskov vpliva tudi regijsko neenakomerna razporeditev zobozdravstvenih timov.

Primerjava slovenskih podatkov (opravljene storitve) s podatki drugih evropskih držav ni možna zaradi velikih razlik v sistemih zobozdravstvenega varstva.

5.3 Slika 1: Število zobozdravnikov na 100.000 prebivalcev, Slovenija, 2012 in 2021



Viri: Evidenca gibanja zdravstvenih delavcev in mreža zdravstvenih zavodov - RIZDDZ (NIJZ 16)



## ZOBOZDRAVSTVO 2021

### ZOBOZDRAVSTVENA DEJAVNOST ZA OTROKE IN MLADOSTNIKE

**750.247** obiskov → **1.820/1.000** otrok in mladostnikov  
(do 19 let)

**768.906** storitev, prevladujejo ORTODONTSKE STORITVE



- **62 %** otrok (0-5 let), si redno (vsaj 2-krat dnevno) čisti zobe. S starostjo narašča delež otrok, ki si čistijo zobe.



- **20 %** otrok in mladostnikov (6-17 let) si zobe čistijo največ enkrat dnevno ali ne vsak dan.

- V zadnjem letu je zobozdravnika obiskalo **93 %** otrok vstopnikov v šolo (6-7 let).

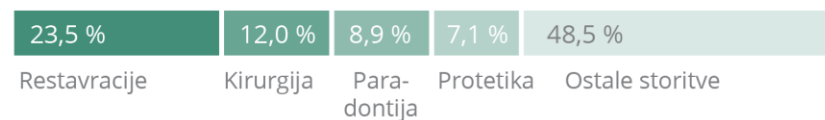


Viri: Publikacija Ustno zdravje otrok in mladostnikov 2019

### ZOBOZDRAVSTVENA DEJAVNOST ZA ODRASLE

**1.959.915** obiskov → **1.157/1.000** odraslih (20 let in več)

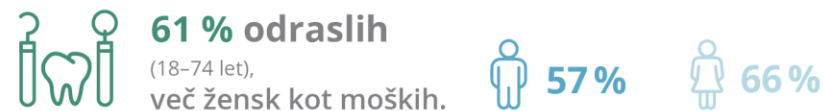
**3.395.757** storitev, prevladujejo RESTAVRACIJE



- **71 %** odraslih (18-74 let) si redno (vsaj 2-krat dnevno) čisti zobe.



- V zadnjem letu je zobozdravnika obiskalo



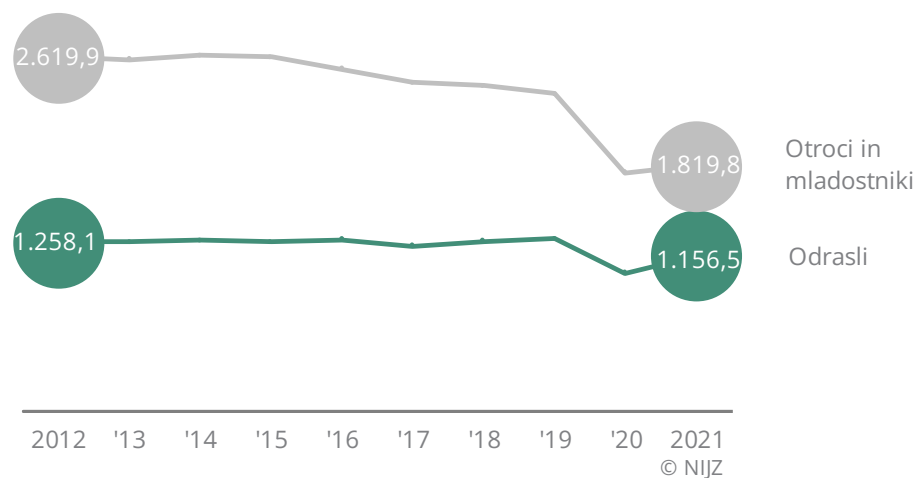
- **17 %** odraslih ni obiskalo zobozdravnika več kot 2 leti.

Viri: Publikacija Ustno zdravje odraslih 2019



5.3 Slika 2: **Obiski v dejavnosti zobozdravstvenega varstva, Slovenija, 2012–2021**

na 1.000 prebivalcev



Viri: Poročilo o dejavnosti zobozdravstvenega varstva (Obr. 8,294)

Primerjava obiskov med odraslimi prebivalci in otroci ter mladostniki kaže zelo podoben vzorec. Stopnja obiskov je med otroci in mladostniki višja, kar je deloma posledica narave dela in prilagojenosti populaciji, hkrati pa je bistveno višja tudi stopnja preventivnih oziroma serijskih pregledov.

**V letu 2020 je zaradi začasnega zaprtja zobozdravstvenih ambulant prišlo do upada števila obiskov.**

Po začasnem zaprtju ambulant, pa so bili predlagani tudi ukrepi, ki so sicer omogočili ponovno odprtje zobozdravstvenih ambulant v takratnih epidemioloških razmerah, a so se neposredno izrazili na zmanjšanju števila obiskov. Terapevti so tako ob posameznemu obisku skušali opraviti čim več storitev, ki jih je bilo na podlagi doktrine možno opraviti ob enem obisku.

**V letu 2021 sicer že opazimo postopen dvig števila obiskov,** kar pa je najverjetneje povezano s tem, da se je praksa opravljanja več storitev ob eni priložnosti sicer ohranila.

Prikazani podatki o vrsti posameznih storitev so odraz na eni strani same velikosti populacije, kjer imamo na eni strani otroke in mladostnike do 19. leta starosti in na drugi strani vse odrasle prebivalce. Seveda pa je sama struktura vrst storitev odraz potreb posamezne skupine. Tako je bistveno več protetičnih storitev in endodontije pri odraslih prebivalcih, na drugi strani pa je teh storitev pri otrocih sorazmerno manj a je opazno več ortodontskih storitev.



5.3 Tabela 1: **Obiski v zobozdravstveni dejavnosti za otroke in mladostnike, Slovenija, 2012–2021**

	2012	2013	2014	2015	2016	2017	2018	2019	2020	2021
<b>Število obiskov</b>										
Prvi stomatološki kurativni	190.359	190.748	190.819	196.022	178.457	177.318	181.675	181.205	158.519	173.135
Specialistični	18.796	18.807	19.230	19.382	18.433	18.959	17.099	15.998	13.525	12.738
Preventivni (serijski)	128.694	132.590	136.090	129.931	134.381	130.358	131.544	129.372	73.240	68.090
Ponovni	697.214	689.809	701.078	700.871	684.192	651.117	642.984	632.922	479.177	496.284
<b>SKUPAJ</b>	<b>1.035.063</b>	<b>1.031.954</b>	<b>1.047.217</b>	<b>1.046.206</b>	<b>1.015.463</b>	<b>977.752</b>	<b>973.302</b>	<b>959.497</b>	<b>724.461</b>	<b>750.247</b>
<b>Na 1.000 otrok in mladostnikov (do 19 let)</b>										
Kurativni <sup>1)</sup>	2.294,1	2.266,8	2.288,1	2.291,3	2.194,6	2.105,0	2.081,3	2.033,6	1.587,1	1.654,7
Preventivni (serijski)	325,7	334,2	341,8	324,9	334,7	323,8	325,3	316,9	178,5	165,2
Vsi obiski	2.619,9	2.601,0	2.629,9	2.616,2	2.529,3	2.428,8	2.406,6	2.350,5	1.765,6	1.819,8

<sup>1)</sup> Prvi stomatološki kurativni, specialistični in ponovni obiski  
Viri: Poročilo o dejavnosti zobozdravstvenega varstva (Obr. 8,294)

5.3 Tabela 2: **Obiski v zobozdravstveni dejavnosti za odrasle, Slovenija, 2012–2021**

	2012	2013	2014	2015	2016	2017	2018	2019	2020	2021
<b>Število obiskov</b>										
Prvi stomatološki kurativni	472.578	459.114	454.730	435.441	423.681	400.405	425.568	445.062	388.288	412.223
Specialistični	45.241	51.270	49.030	45.396	47.910	37.536	43.588	46.772	37.253	38.311
Preventivni (serijski)	16.742	14.519	13.916	14.797	14.212	9.361	13.269	11.443	18.312	12.880
Ponovni	1.547.724	1.558.790	1.583.779	1.590.122	1.631.565	1.589.520	1.612.054	1.640.091	1.290.423	1.496.501
<b>SKUPAJ</b>	<b>2.082.285</b>	<b>2.083.693</b>	<b>2.101.455</b>	<b>2.085.756</b>	<b>2.117.368</b>	<b>2.036.822</b>	<b>2.094.479</b>	<b>2.143.368</b>	<b>1.734.276</b>	<b>1.959.915</b>
<b>Na 1.000 odraslih prebivalcev (20 let in več)</b>										
Kurativni <sup>1)</sup>	1.243,4	1.244,7	1.255,0	1.245,2	1.264,9	1.218,7	1.249,5	1.268,2	1.015,5	1.148,9
Vsi obiski	1.253,5	1.253,5	1.263,3	1.254,1	1.273,4	1.224,3	1.257,5	1.275,0	1.026,3	1.156,5

<sup>1)</sup> Prvi stomatološki kurativni, specialistični in ponovni obiski  
Viri: Poročilo o dejavnosti zobozdravstvenega varstva (Obr. 8,294)



5.3 Tabela 3: **Zobozdravstvene storitve v zobozdravstveni dejavnosti, Slovenija, 2021**

Zobozdravstvene storitve	Zobozdravstvena dejavnost Število			Na 1.000 prebivalcev		
	Otroci in mladostniki	Odrasli	SKUPAJ	Otroci in mladostniki	Odrasli	SKUPAJ
Restavracije <sup>1)</sup>	166.402	798.718	965.120	403,6	471,3	458,1
Endodontija <sup>2)</sup>	24.413	206.534	230.947	59,2	121,9	109,6
Paradontija <sup>3)</sup>	21.879	302.177	324.056	53,1	178,3	153,8
Kirurgija						
Izdrti zobje	53.425	223.768	277.193	129,6	132,0	131,6
Drugo	24.169	183.062	207.231	58,6	108,0	98,4
Protetika						
Snemne proteze	209	40.540	40.749	0,5	23,9	19,3
Fiksne proteze	1.426	199.342	200.768	3,5	117,6	95,3
Ortodontija <sup>4)</sup>	280.864	22.326	303.190	681,3	13,2	143,9
Druge storitve	196.119	1.419.290	1.615.409	475,7	837,5	766,7
<b>SKUPAJ</b>	<b>768.906</b>	<b>3.395.757</b>	<b>4.164.663</b>	<b>1.865</b>	<b>2.004</b>	<b>1.976,6</b>

<sup>1)</sup> Plombiranje

<sup>2)</sup> Kritja in polnjenje koreninskih kanalov

<sup>3)</sup> Zdravljenje mehkih delov ustne votline

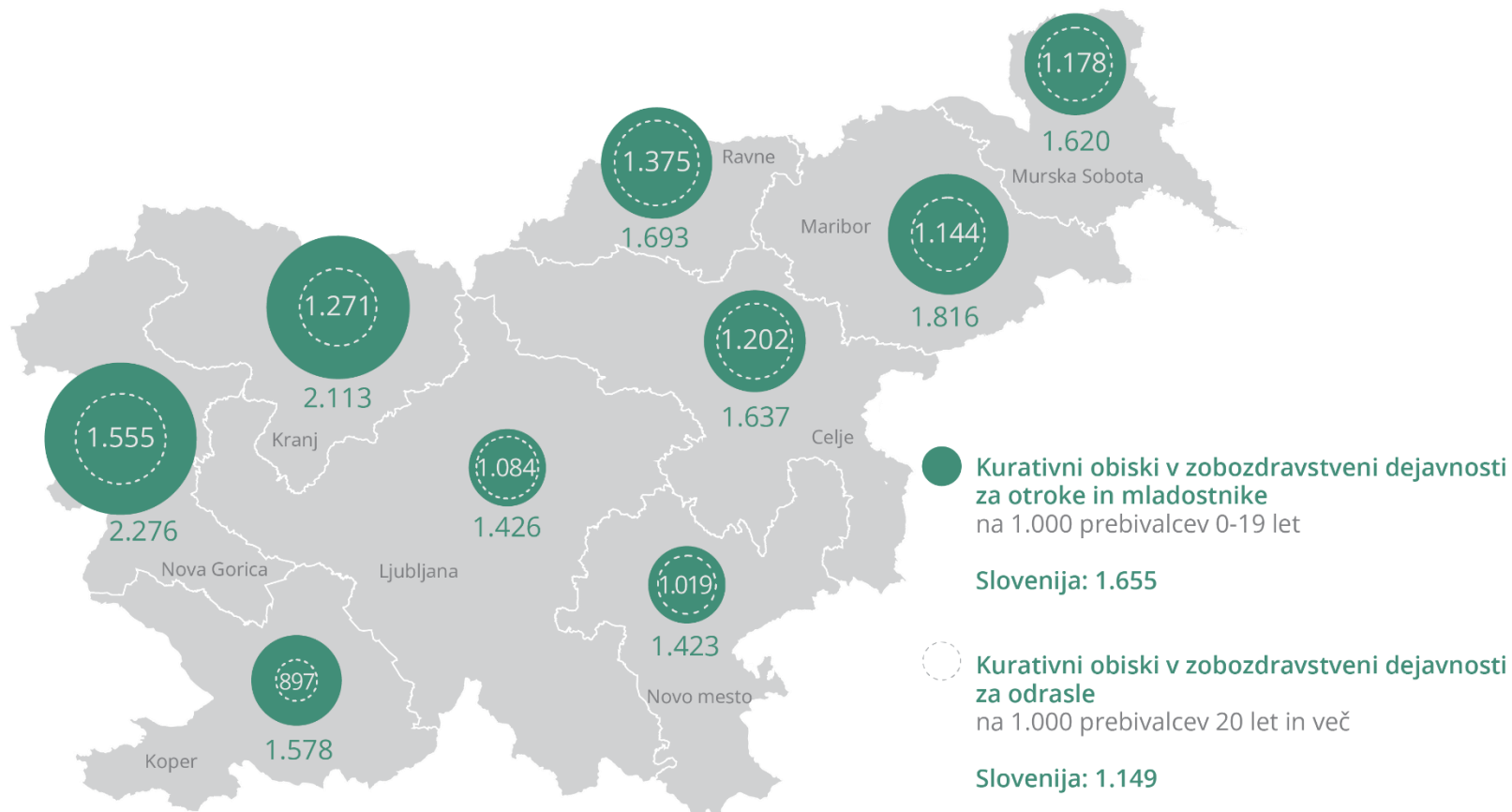
<sup>4)</sup> Čeljustna in zobna ortopedija

Viri: Poročilo o dejavnosti zobozdravstvenega varstva (Obr. 8,294)



## REGIONALNE PRIMERJAVE

5.3 Slika 3: Kurativni obiski na 1.000 prebivalcev v dejavnosti zobozdravstvenega varstva po zdravstvenih regijah, Slovenija, 2021



Viri: Poročilo o dejavnosti zobozdravstvenega varstva (Obr. 8,294)



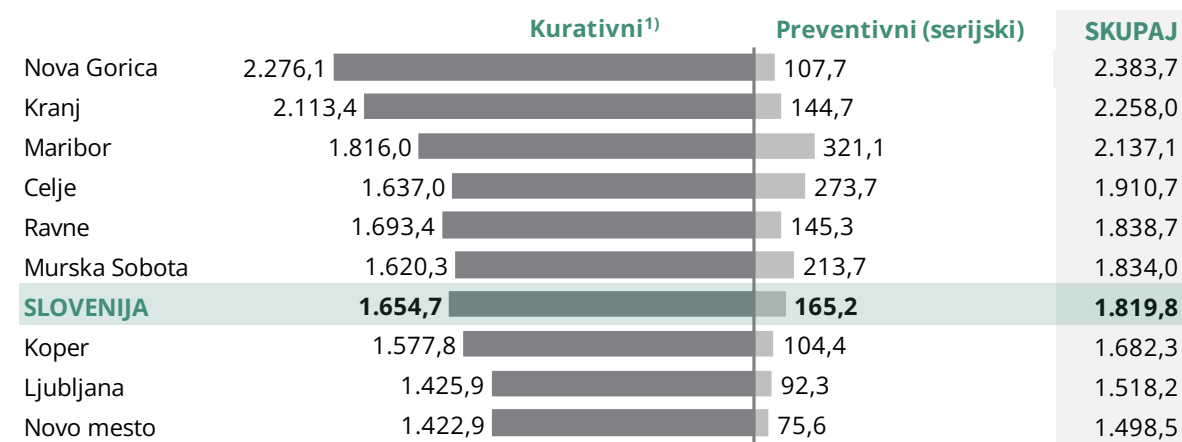
3.5 Tabela 4: **Obiski v zobozdravstveni dejavnosti za otroke in mladostnike po zdravstvenih regijah, 2021**

	Celje	Nova Gorica	Koper	Kranj	Ljubljana	Maribor	Murska Sobota	Novo mesto	Ravne	SLOVENIJA
<b>Število obiskov</b>										
Prvi stomatološki kurativni	24.455	6.632	7.382	27.284	66.366	16.954	6.752	11.047	6.263	173.135
Specialistični	2.240	823	542	2.056	1.703	2.448	650	1.399	877	12.738
Preventivni (serijski)	16.371	2.105	2.994	6.338	12.661	19.157	4.221	2.302	1.941	68.090
Ponovni	71.225	37.047	37.316	63.242	127.547	88.937	24.595	30.893	15.482	496.284
<b>SKUPAJ</b>	<b>114.291</b>	<b>46.607</b>	<b>48.234</b>	<b>98.920</b>	<b>208.277</b>	<b>127.496</b>	<b>36.218</b>	<b>45.641</b>	<b>24.563</b>	<b>750.247</b>

<sup>1)</sup> Prvi stomatološki kurativni, specialistični in ponovni obiski  
Viri: Poročilo o dejavnosti zobozdravstvenega varstva (Obr. 8,294)

3.5 Slika 4: **Obiski v zobozdravstveni dejavnosti za otroke in mladostnike po zdravstvenih regijah, 2021**

Na 1.000 otrok in mladostnikov (do 19 let)



© NIJZ

<sup>1)</sup> Prvi stomatološki kurativni, specialistični in ponovni obiski  
Viri: Poročilo o dejavnosti zobozdravstvenega varstva (Obr. 8,294)





3.5 Tabela 5: **Obiski v zobozdravstveni dejavnosti za odrasle** po zdravstvenih regijah, Slovenija, 2021

	Celje	Nova Gorica	Koper	Kranj	Ljubljana	Maribor	Murska Sobota	Novo mesto	Ravne	SLOVENIJA
<b>Število obiskov</b>										
Prvi stomatološki kurativni	62.006	25.215	25.985	43.096	127.150	59.930	27.626	24.419	16.796	412.223
Specialistični	4.238	3.607	3.037	2.613	4.865	8.221	3.877	4.499	3.354	38.311
Preventivni (serijski)	3	1.943	156	929	8.062	2	345	1.438	2	12.880
Ponovni	229.846	99.483	84.044	167.346	452.092	238.326	80.185	86.577	58.602	1.496.501
<b>SKUPAJ</b>	<b>296.093</b>	<b>130.248</b>	<b>113.222</b>	<b>213.984</b>	<b>592.169</b>	<b>306.479</b>	<b>112.033</b>	<b>116.933</b>	<b>78.754</b>	<b>1.959.915</b>
<b>Na 1.000 odraslih prebivalcev (20 let in več)</b>										
Kurativni <sup>1)</sup>	1.201,8	1.554,5	896,7	1.270,5	1.084,3	1.143,9	1.178,2	1.019,0	1.374,9	1.148,9
Vsi obiski	1.201,8	1.578,0	897,9	1.276,0	1.099,2	1.143,9	1.181,9	1.031,7	1.375,0	1.156,5

<sup>1)</sup> Prvi stomatološki kurativni, specialistični in ponovni obiski  
Viri: Poročilo o dejavnosti zobozdravstvenega varstva (Obr. 8,294)



3.5 Tabela 6: **Zobozdravstvene storitve v zobozdravstveni dejavnosti za otroke in mladostnike po zdravstvenih regijah, 2021**

Zobozdravstvene storitve	Celje	Nova Gorica	Koper	Kranj	Ljubljana	Maribor	Murska Sobota	Novo mesto	Ravne	SLOVENIJA
<b>Število</b>										
Restavracije <sup>1)</sup>	20.146	7.536	7.097	24.622	57.350	21.536	6.836	13.993	7.286	166.402
Endodontija <sup>2)</sup>	3.399	685	849	2.711	7.432	5.184	1.412	1.947	794	24.413
Paradontija <sup>3)</sup>	3.723	1.223	1.331	2.946	7.017	2.484	1.768	748	639	21.879
<b>Kirurgija</b>										
Izdrti zobje	8.057	2.830	2.760	7.163	15.221	8.110	3.444	3.633	2.207	53.425
Drugo	4.002	1.327	1.103	2.578	6.592	3.966	1.976	1.900	725	24.169
<b>Protetika</b>										
Snemne proteze	12	2	1	9	133	3	2	42	5	209
Fiksne proteze	92	15	40	94	895	25	2	253	10	1.426
Ortodontija <sup>4)</sup>	35.860	21.274	29.498	37.067	56.476	51.118	20.275	19.727	9.569	280.864
Druge storitve	29.500	8.085	9.955	21.902	69.688	27.205	11.576	13.408	4.800	196.119
<b>SKUPAJ</b>	<b>104.791</b>	<b>42.977</b>	<b>52.634</b>	<b>99.092</b>	<b>220.804</b>	<b>119.631</b>	<b>47.291</b>	<b>55.651</b>	<b>26.035</b>	<b>768.906</b>
<b>Na 1.000 otrok in mladostnikov (do 19 let)</b>	<b>1.752</b>	<b>2.198</b>	<b>1.836</b>	<b>2.262</b>	<b>1.610</b>	<b>2.005</b>	<b>2.395</b>	<b>1.827</b>	<b>1.949</b>	<b>1.865</b>

<sup>1)</sup> Plombiranje

<sup>2)</sup> Kritja in polnjenje koreninskih kanalov

<sup>3)</sup> Zdravljenje mehkih delov ustne votline

<sup>4)</sup> Čeljustna in zobna ortopedija

Viri: Poročilo o dejavnosti zobozdravstvenega varstva (Obr. 8,294)



5.3 Tabela 7: **Zobozdravstvene storitve v zobozdravstveni dejavnosti za odrasle po zdravstvenih regijah, 2021**

Zobozdravstvene storitve	Celje	Nova Gorica	Koper	Kranj	Ljubljana	Maribor	Murska Sobota	Novo mesto	Ravne	SLOVENIJA
Restavracije <sup>1)</sup>	112.555	53.351	49.812	96.683	246.281	111.618	46.756	50.422	31.240	798.718
Endodontija <sup>2)</sup>	29.965	12.618	10.379	23.725	58.472	33.005	13.737	14.941	9.692	206.534
Paradontija <sup>3)</sup>	49.737	31.645	23.396	43.334	77.166	33.226	21.573	12.335	9.765	302.177
Kirurgija										
Izdrti zobje	32.634	13.337	11.255	24.007	56.221	46.377	16.040	14.375	9.522	223.768
Drugo	30.335	11.890	9.520	17.427	48.143	34.762	14.299	10.335	6.351	183.062
Protetika										
Snemne proteze	6.659	1.909	2.214	4.034	12.526	6.199	3.132	2.232	1.635	40.540
Fiksne proteze	31.007	14.332	12.273	18.419	55.683	34.667	11.856	12.790	8.315	199.342
Ortodontija <sup>4)</sup>	236	283	165	293	12.785	747	13	5.934	1.870	22.326
Druge storitve	206.695	81.749	97.178	159.285	386.182	246.599	95.712	81.287	64.603	1.419.290
<b>SKUPAJ</b>	<b>499.823</b>	<b>221.114</b>	<b>216.192</b>	<b>387.207</b>	<b>953.459</b>	<b>547.200</b>	<b>223.118</b>	<b>204.651</b>	<b>142.993</b>	<b>3.395.757</b>
<b>Na 1.000 odraslih (20 let in več)</b>	<b>2.028,7</b>	<b>2.678,9</b>	<b>1.714,5</b>	<b>2.309,0</b>	<b>1.769,9</b>	<b>2.042,4</b>	<b>2.353,8</b>	<b>1.805,6</b>	<b>2.496,5</b>	<b>2.003,7</b>

<sup>1)</sup> Plombiranje

<sup>2)</sup> Kritja in polnjenje koreninskih kanalov

<sup>3)</sup> Zdravljenje mehkih delov ustne votline

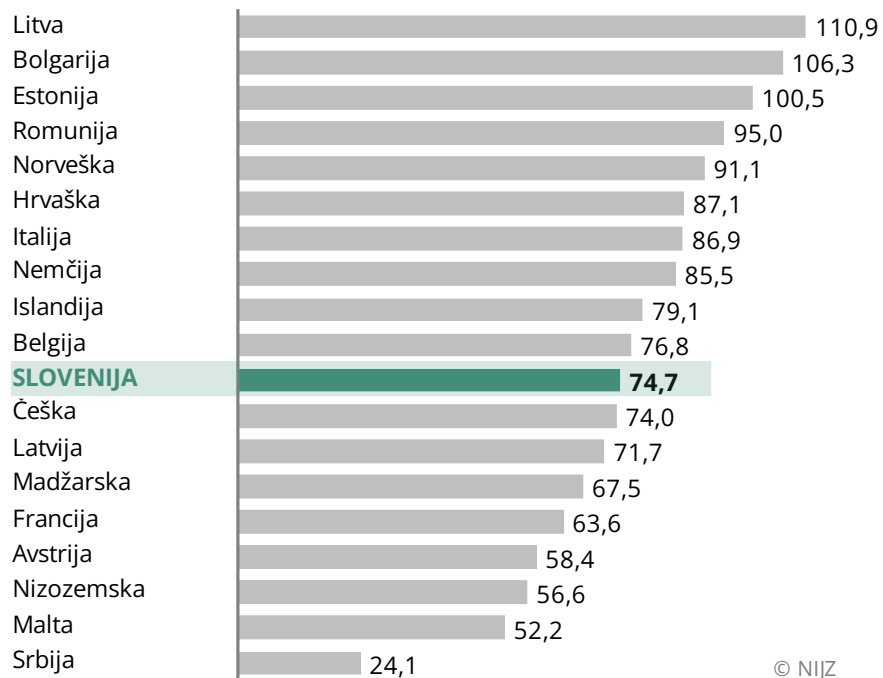
<sup>4)</sup> Čeljustna in zobna ortopedija

Viri: Poročilo o dejavnosti zobozdravstvenega varstva (Obr. 8,294)



## MEDNARODNE PRIMERJAVE

5.3 Slika 5: Število zobozdravnikov na 100.000 prebivalcev, Slovenija in nekatere članice EU, 2020



© NIJZ

Glede števila zobozdravnikov na 100.000 prebivalcev se je Slovenija uvrstila na 16. mesto med 19 članicami EU.

Viri: EUROSTAT, [https://ec.europa.eu/eurostat/databrowser/view/HLTH\\_RS\\_PR51\\_\\_custom\\_5012678/default/table](https://ec.europa.eu/eurostat/databrowser/view/HLTH_RS_PR51__custom_5012678/default/table), 20. 02. 2023



## DEFINICIJE

OKRAJŠAVA	NAZIV	DEFINICIJA	DODATNA POJASNILA	ANG IZRAZ
	<b>Prvi stomatološki kurativni obisk</b>	Stomatološki kurativni obisk je vsak prvi obisk pri zobozdravniku za določen primer (v zvezi z določeno boleznijo ali stanjem), največkrat enkrat na leto.	Podatki so v agregirani obliki zbrani v Poročilu o dejavnosti zobozdravstvenega varstva (Obr. 8,294). Se ne prikazujejo po spolu, starosti in diagnozi.	First curative attendance (stomatological)
	<b>Preventivni (serijski) obiski</b>	Preventivni (serijski) obiski so obiski oseb iz določene populacijske skupine, ki so bile po določeni metodologiji dela serijsko pregledane zaradi ugotavljanja zdravstvenega stanja zob in ustne votline, pri čemer so bile ugotovitve tudi zabeležene (dokumentirane).	Podatki so v agregirani obliki zbrani v Poročilu o dejavnosti zobozdravstvenega varstva (Obr. 8,294). Se ne prikazujejo po spolu, starosti in diagnozi.	Preventive (serial) attendances
	<b>Specialistični obisk</b>	Specialistični obisk je obisk pri zobozdravniku specialistu z namenom specialistične, diagnostične in terapevtske obravnave, praviloma na osnovi napotnice.	Podatki so v agregirani obliki zbrani v Poročilu o dejavnosti zobozdravstvenega varstva (Obr. 8,294). Se ne prikazujejo po spolu, starosti in diagnozi.	Specialistic attendance
	<b>Ponovni obisk</b>	Ponovni obisk je vsak osebni kontakt z zobozdravnikom, zdravstvenim delavcem ali sodelavcem v zvezi z boleznijo, ki je navedena ob pregledu (serijskem, stomatološkem, specialističnem).	Podatki so v agregirani obliki zbrani v Poročilu o dejavnosti zobozdravstvenega varstva (Obr. 8,294). Se ne prikazujejo po spolu, starosti in diagnozi.	Further visit
	<b>Zdravstvena regija</b>	Regija pomeni pokrajino, območje, predel ali ozemlje, ki ga družijo podobne ali celo istovetne naravne in/ali družbene značilnosti. Pod pojmom zdravstvena regija je tako opredeljeno območje, ki ga družijo socialno medicinske, epidemiološke, higienske in zdravstveno ekološke značilnosti.	Regionalizacija na zdravstvene regije je bila narejena na podlagi analize gravitacijskih območij za potrebe zdravstvene statistike.	Health region



## SEZNAM SLIK

5.3 Slika 1: <b>Število zobozdravnikov</b> na 100.000 prebivalcev, Slovenija, 2012 in 2021 .....	2
5.3 Slika 2: <b>Obiski v dejavnosti zobozdravstvenega varstva</b> , Slovenija, 2012–2021 .....	4
5.3 Slika 3: <b>Kurativni obiski na 1.000 prebivalcev v dejavnosti zobozdravstvenega varstva</b> po zdravstvenih regijah, Slovenija, 2021 .....	7
3.5 Slika 4: <b>Obiski v zobozdravstveni dejavnosti za otroke in mladostnike</b> po zdravstvenih regijah, 2021 .....	8
5.3 Slika 5: <b>Število zobozdravnikov</b> na 100.000 prebivalcev, Slovenija in nekatere članice EU, 2020.....	12

## SEZNAM TABEL

5.3 Tabela 1: <b>Obiski v zobozdravstveni dejavnosti za otroke in mladostnike</b> , Slovenija, 2012–2021.....	5
5.3 Tabela 2: <b>Obiski v zobozdravstveni dejavnosti za odrasle</b> , Slovenija, 2012–2021 .....	5
5.3 Tabela 3: <b>Zobozdravstvene storitve v zobozdravstveni dejavnosti</b> , Slovenija, 2021 .....	6
3.5 Tabela 4: <b>Obiski v zobozdravstveni dejavnosti za otroke in mladostnike</b> po zdravstvenih regijah, 2021 .....	8
3.5 Tabela 5: <b>Obiski v zobozdravstveni dejavnosti za odrasle</b> po zdravstvenih regijah, Slovenija, 2021 .....	9
3.5 Tabela 6: <b>Zobozdravstvene storitve v zobozdravstveni dejavnosti za otroke in mladostnike</b> po zdravstvenih regijah, 2021 .....	10
5.3 Tabela 7: <b>Zobozdravstvene storitve v zobozdravstveni dejavnosti za odrasle</b> po zdravstvenih regijah, 2021 .....	11