

PRIPOROČILA GLEDE NOŠENJA MASK

Uporaba maske je znak skrbi zase in za skupnost.



**Skupni zaprti prostori
zdravstvenih ustanov**



**Socialno varstveni zavodi,
domovi za starejše občane**



Javni prevozi



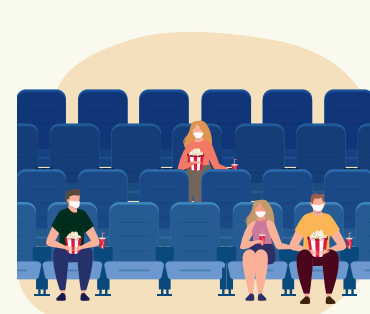
Trgovine, trgovski centri



Knjižnice



Lekarne



Kinodvorane

**Uporaba mask se priporoča v
vseh javnih zaprtih prostorih.**