



**NACIONALNI LABORATORIJ ZA
ZDRAVJE, OKOLJE IN HRANO**

Prvomajska ulica 1, 2000 Maribor

**Varovanje zdravja ljudi (VZL)
pred vplivi okoljskega hrupa v
Občinskih prostorskih načrtih (OPN)**

Matjaž Roter, inž.grad.

VZLOH - OPN - PNRP - SVPH

ZVO 23. člen (Standardi kakovosti okolja)

- Vlada določi standarde in merila kakovosti okolja
- Uredba o mejnih vrednostih kazalcev hrupa v okolju, Ur. list RS št. 105/05, 34/08, 109/09, 62/10 (Uredba)
- Minister razvrsti dele okolja ali območja v razrede ali stopnje

VZLOH - OPN - PNRP - SVPH

V OPN se PNRP določijo SVPH v skladu s predpisom, ki ureja vsebino in obliko OPN

- S stališča VZLO se na območju poselitve določijo SVPH (II. III. IV. območje) in meje III. in IV. območja na osnovi naslednjih meril:

VZLOH - OPN - PNRP - SVPH

- PNRP se določijo SVPH iz 4. člena Uredbe
- 1000 m pas med IV. in II. območjem, kjer veljajo pogoji za III. območje,
- 1000 m pas je lahko manjši, če zaradi naravnih ovir ali ukrepov VPH niso presežene MVKH za II. območje,
- upoštevajo se IV. območja, ki so viri hrupa iz 6., 7. in 8. alineje 3. člena Uredbe (ceste, železnice, letališče, naprave, obrati....)

VZLOH - OPN - PNRP - SVPH

- II. območje se določi na mejne vrednosti kazalcev hrupa (MVKH) iz Preglednic 3 in 4 Priloge 1, Uredbe za:

	Ldan	Lvečer	Lnoč	Ldvn
• Vire hrupa (naprava, obrat, parkirišče):	52	47	42	52
• infr. objekte (cesta, žel., letališče):	60	55	50	60

VZLOH - OPN - PNRP - SVPH

- mirno območje poselitve na poselitvenem območju se lahko določi na katerem koli II. območju ali njegovem delu, na katerem kazalci hrupa za celotno obremenitev območja ne smejo presegati MVKH z Preglednice 1, Priloge 1, Uredbe ne glede na vrsto vira hrupa:

- | | Lnoč | Ldvn |
|--|------|------|
| • Mejne vrednosti kazalcev za II. območje: | 45 | 55 |

VZLOH - OPN - PNRP - SVPH

poselitveno območje je:

- območje mestne občine, kjer živi več kot 100.000 prebivalcev, povprečna gostota poselitve naselja pa je večja od 10 preb./ha
- V Sloveniji je to le Ljubljana (285.837 preb.) in pogojno Maribor (95.556 preb.)

VZLOH - OPN - PNRP - SVPH

S stališča VZL se v OPN ne določa:

- območja s IV. SVPH na območju kmetijskih zemljišč, območju gozdnih zemljišč in območju za potrebe obrambe, ker se ta območja ne nahajajo na območju poselitve in po Uredbi tudi niso viri hrupa
- mirnega območja na prostem s I. SVPH, ker so to zavarovana območja, določena v skladu s predpisi s področja ohranjanja narave in se ne nahajajo na območju poselitve. (Morda v poglavju Narava).

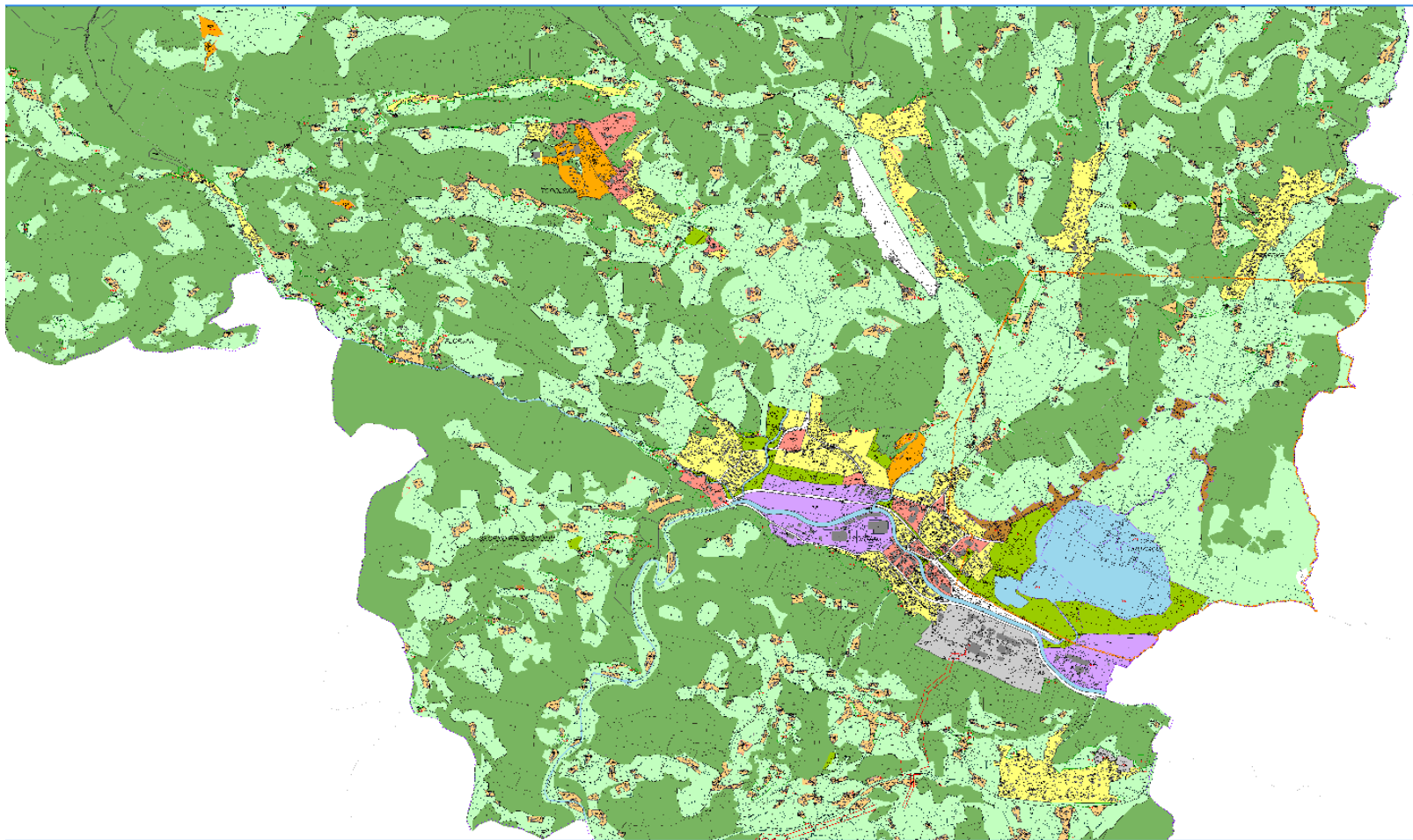
VZLOH - OPN - PNRP - SVPH

Kako se v OPN določajo SVPH?

MOP odloči, ali je za OPN potrebna CPVO:

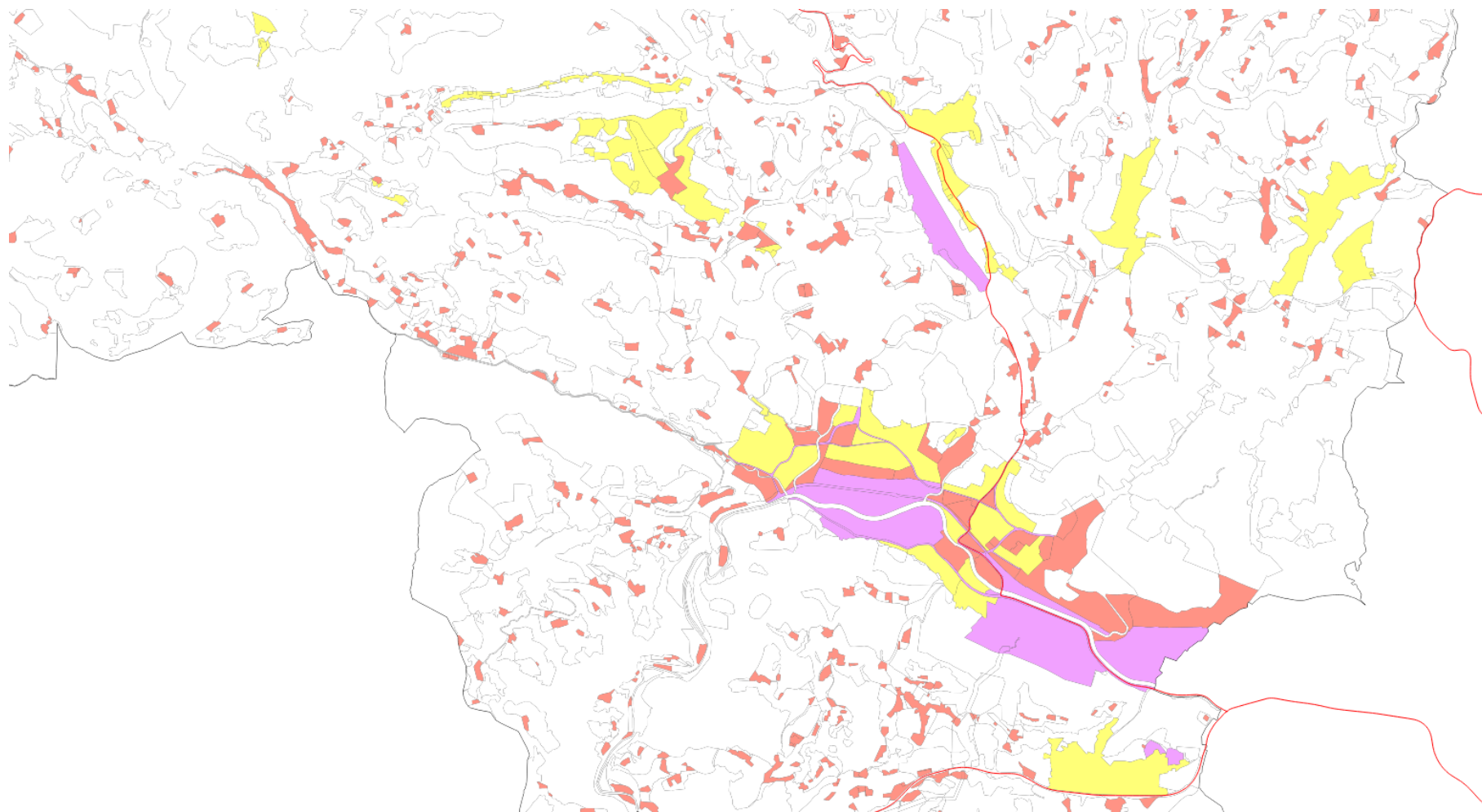
- DA → OP preveri, ali ima osnutek OPN pravilno določene SVPH. Če ne, se v OP določijo SVPH za PNRP (II., III. in IV. območje) in meje III. in IV. območja. (Omilitven ukrep je lahko tudi sprememba območij PNRP)
- NE → strateška ocena (karta) hrupa in v njej določitev SVPH za PNRP in meje III. in IV. območja

VZLOH - OPN - PNRP - SVPH

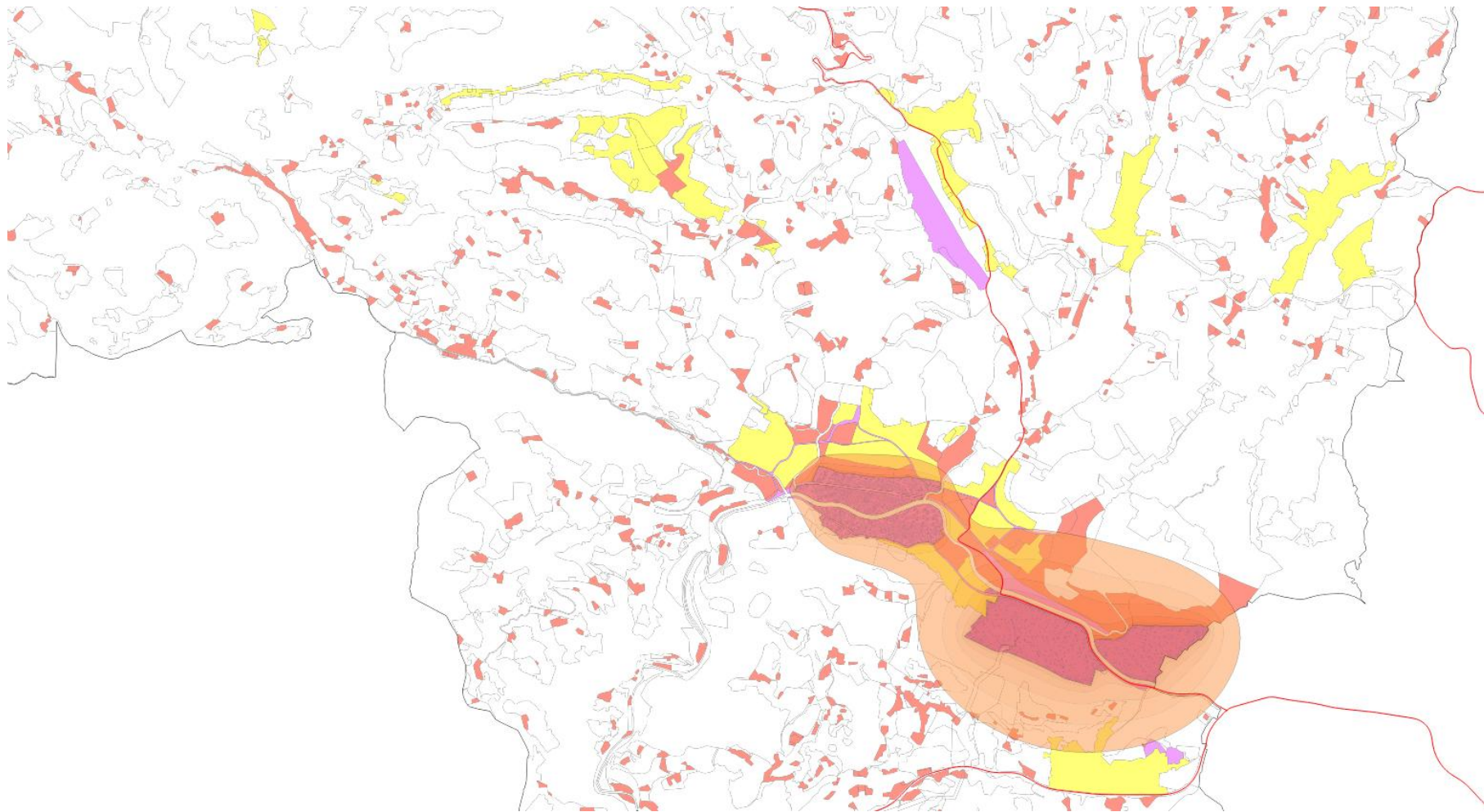


OBMOČJA PODROBNEJŠE NAMENSKE RABE PROSTORA	Stopnja varstva pred hrupom
S - OBMOČJA STANOVANJ	
SS – Stanovanjske površine	
SS – stanovanjske površine,	II
SB – stanovanjske površine za posebne namene	II
SP – površine počitniških hiš	II
SK – površine podeželskega naselja	III
C - OBMOČJA CENTRALNIH DEJAVNOSTI	
CU – osrednje območja	III
CD – druga območja centralnih dejavnosti	III
CDz – površine za zdravstvo (bolnišnice, zdravilišča in okrevališča)	II
I – OBMOČJA PROIZVODNIH DEJAVNOSTI	
IP, IG, IK	IV
B - POSEBNA OBMOČJA	
BT – površine za turizem	II
BD – površine drugih območij	III
BC – športni centri	III
Z - OBMOČJA ZELENIH POVRŠIN	
ZS, ZP, ZD, ZK, ZV	III
P - OBMOČJA PROMETIH POVRŠIN	
PC, PŽ, PL, PH, PO	IV
T - OBMOČJA KOMUNIKACIJSKE INFRASTRUKTURE	
E - OBMOČJA ENERGETSKE INFRASTRUKTURE	
O - OBMOČJA OKOLJSKE INFRASTRUKTURE	
F - OBMOČJA ZA POTREBE OBRAMBE	
A - POVRŠINE RAZPRŠENE POSELITVE	
A (SK),	III

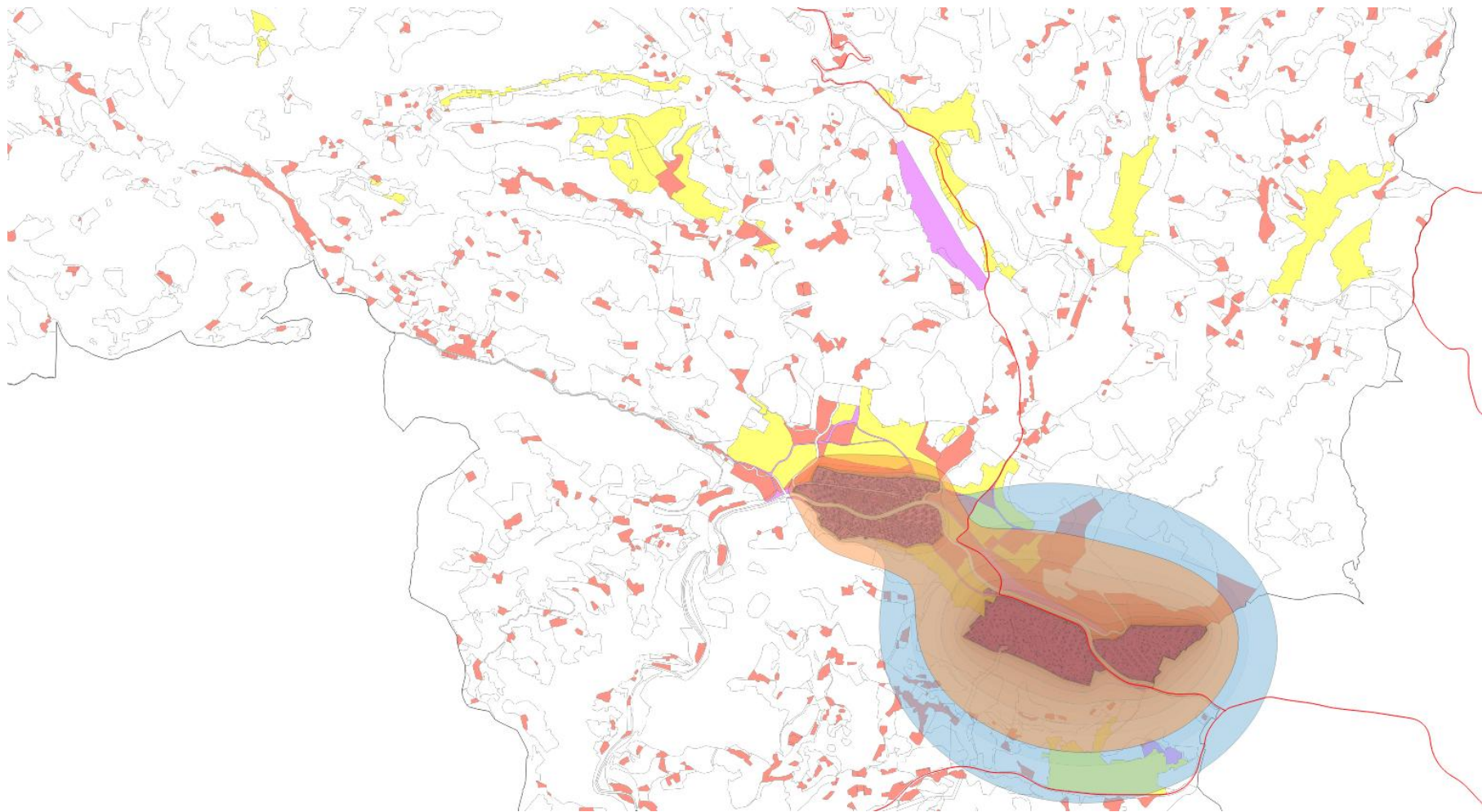
VZLOH - OPN - PNRP - SVPH



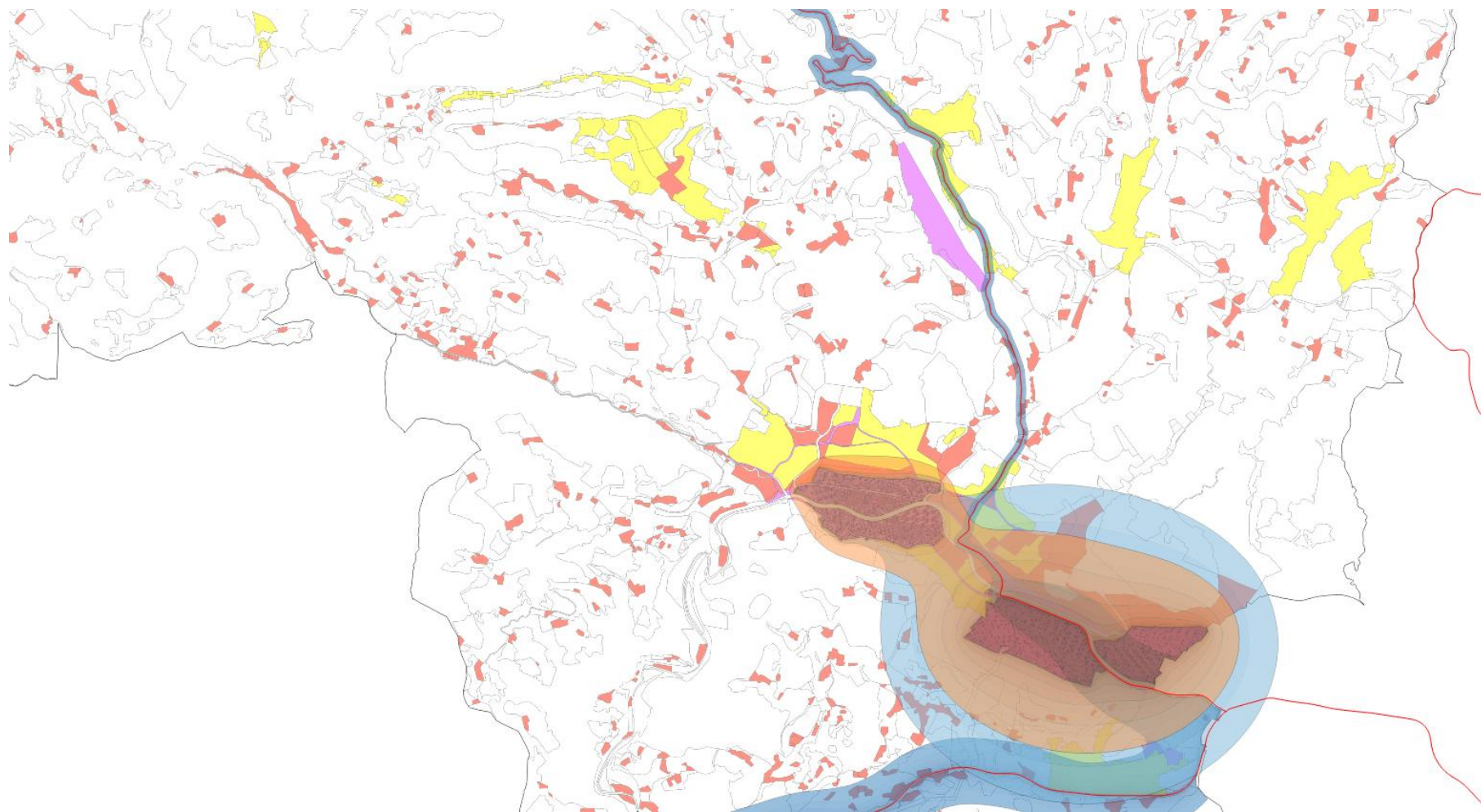
VZLOH - OPN - PNRP - SVPH



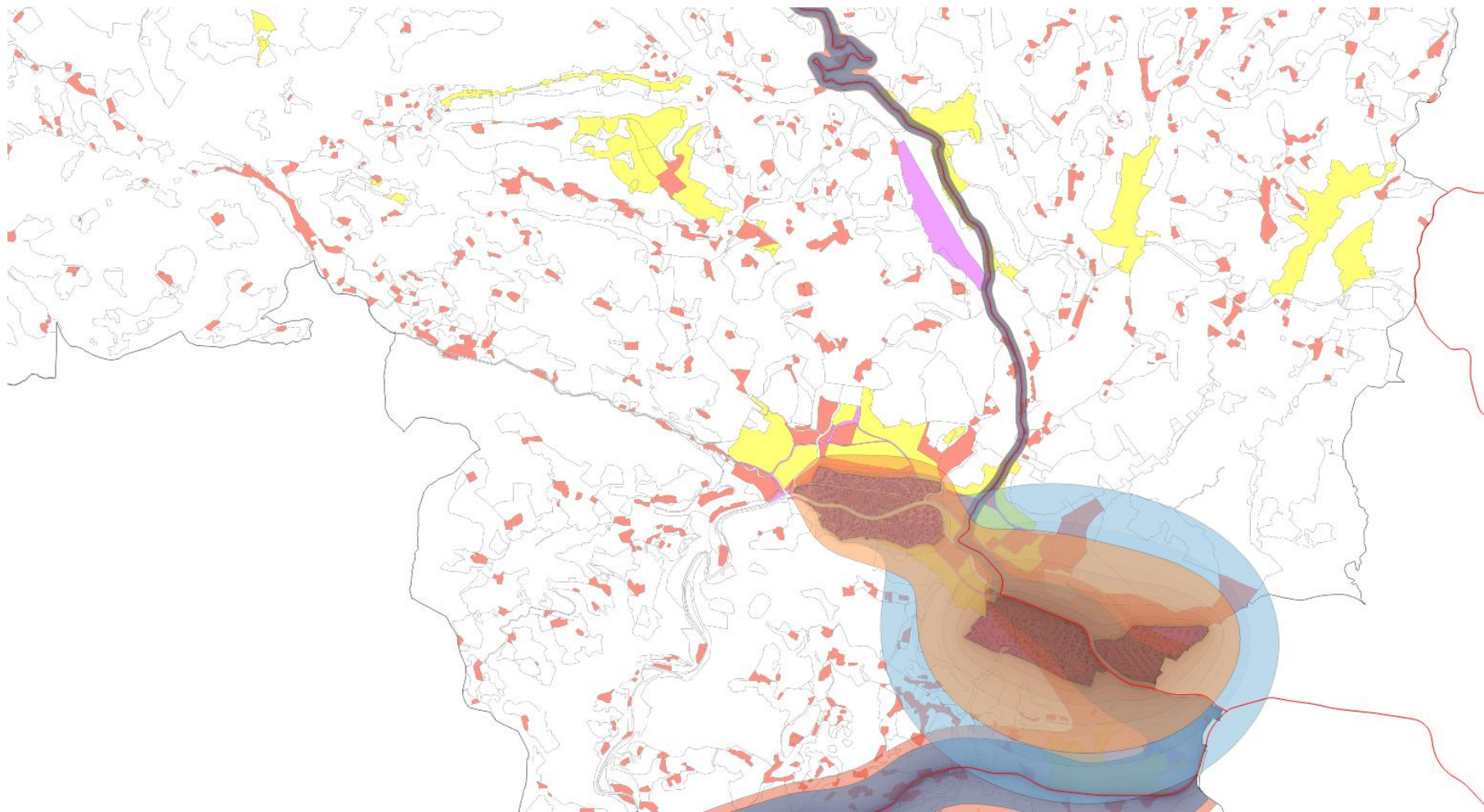
VZLOH - OPN - PNRP - SVPH



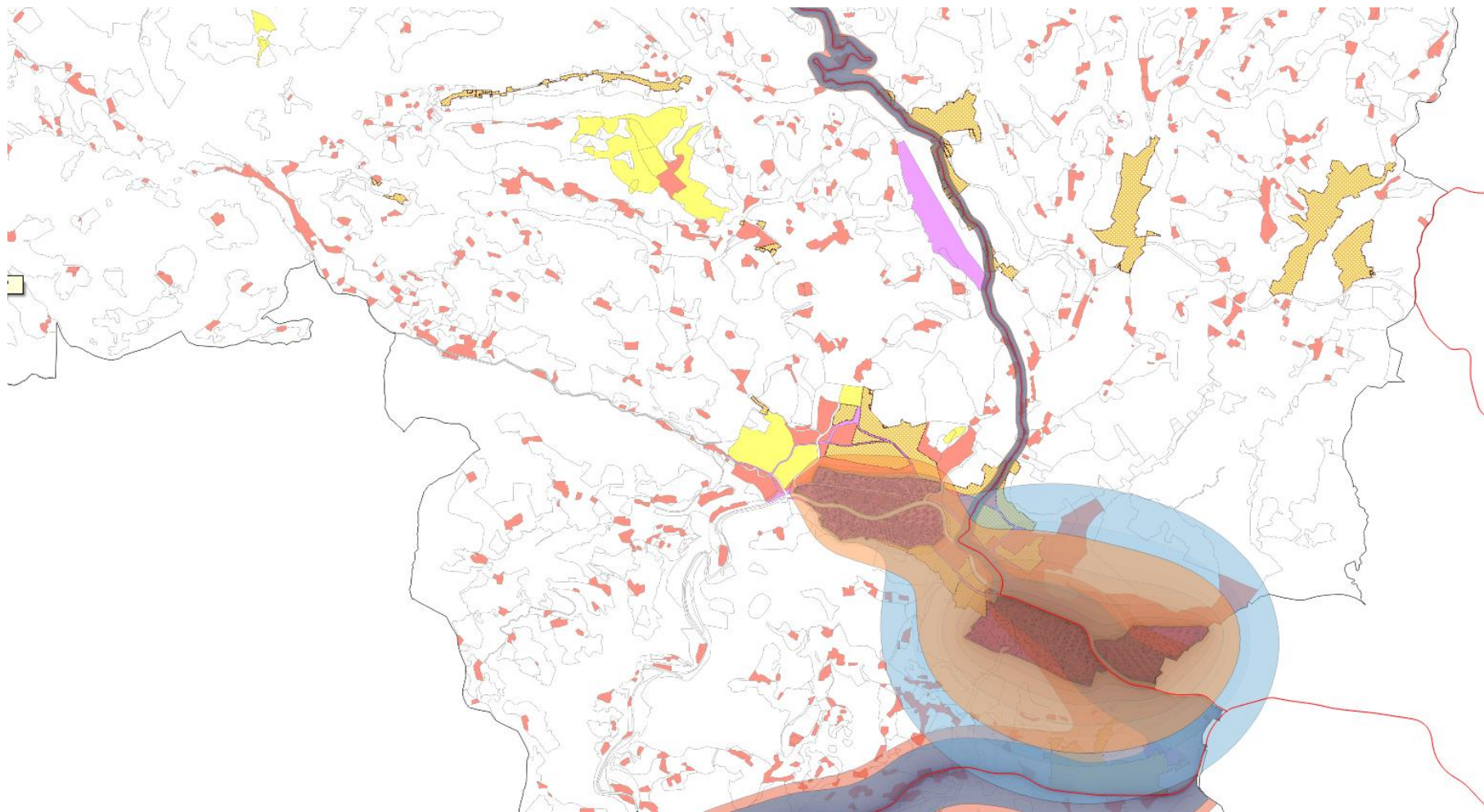
VZLOH - OPN - PNRP - SVPH



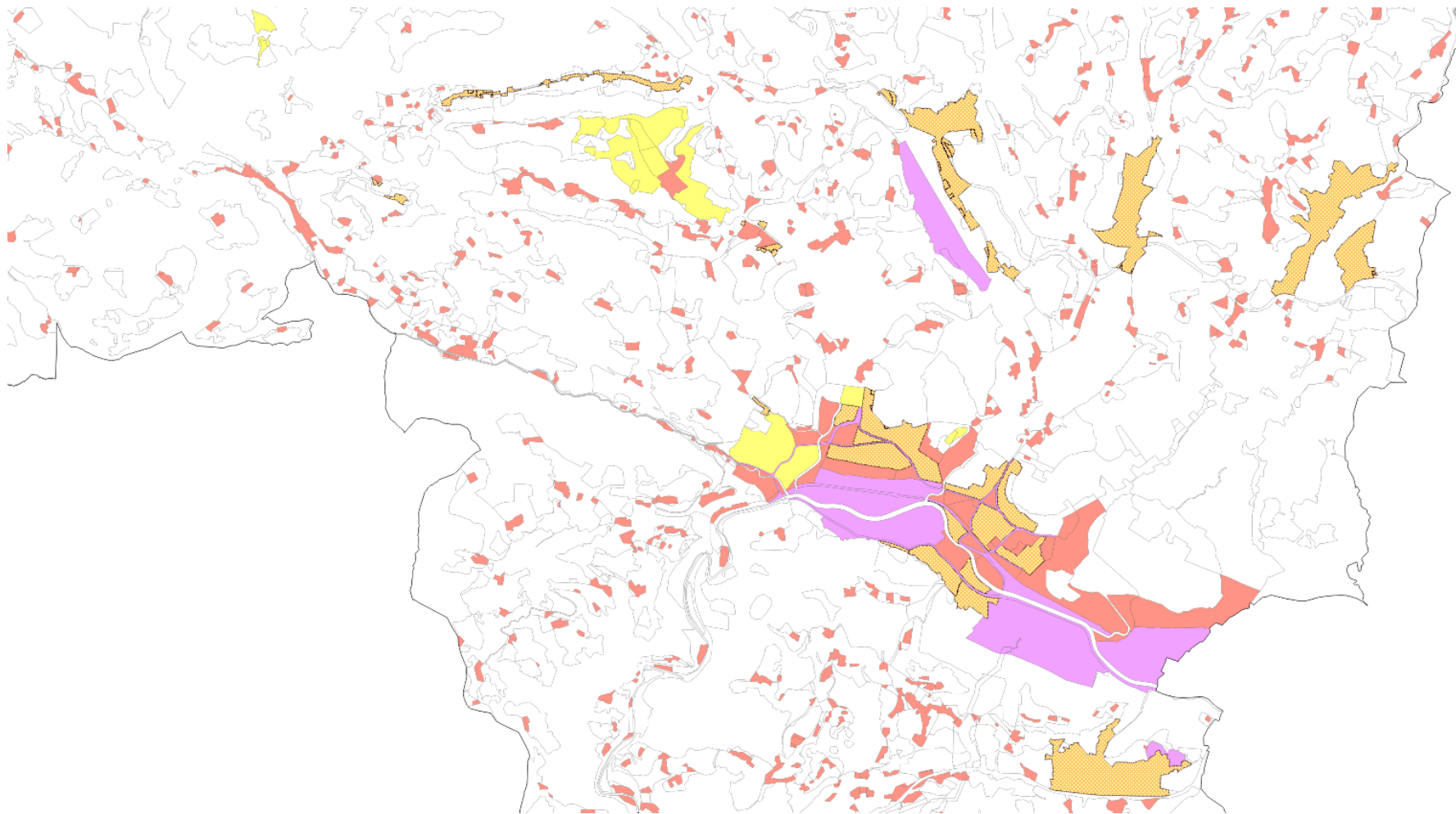
VZLOH - OPN - PNRP - SVPH



VZLOH - OPN - PNRP - SVPH



VZLOH - OPN - PNRP - SVPH



VZLOH - OPN - PNRP - SVPH

- Tako določene SVPH in meje (II.), III. in IV. območja v OPN potrdijo državni nosilci urejanja prostora (MOP, MZ)
- Odločbo o sprejemljivosti OPN pa podpiše minister pristojen za okolje.

VZLOH - OPN - PNRP - SVPH

Kaj dosežemo z ustrezno določitvijo SVPH?

- izognemo se konfliktnih situacijam glede hrupa v prihodnosti (npr. s spremembo namembnosti dela ali celih EUP),
- z razvrstitvijo v II. SVPH ali mirno območje poselitve dosežemo ustrezno VZL pred vplivi okoljskega hrupa,
- poveča se kvaliteta bivanja na območju občine,
- večja tržna vrednost nepremičnin na takem območju,
- dodana vrednost bivalnega okolja v občini!

VZLOH - OPN - PNRP - SVPH

Hvala za pozornost!