



# 4 PREVENTIVNI PROGRAMI



## 4.2 PRESEJALNI PROGRAMI

### 4.2.2 ZORA

Pregledanost ciljne skupine žensk programa ZORA (20–64 let) v zadnjem triletnem obdobju (1. 7. 2016–30. 6. 2019) presega mednarodno priporočeno mero 70 % in znaša 72,4 %. Od vseh 158.916 registriranih izvidov presejalnih brisov materničnega vratu ciljne populacije v letu 2019 jih je bilo 89,1 % opredeljenih kot normalnih, 5,2 % jih je imelo neneoplastične spremembe. Patoloških izvidov, ki narekujejo dodatno diagnostiko, je bilo 5,5 %.

ZORA je preventivni program za odkrivanje predrakavih in zgodnjih rakavih sprememb na materničnem vratu. Pregled zdravih žensk omogoča pravočasno odkritje tistih, ki imajo predstopnjo ali začetno stopnjo raka materničnega vratu (RMV). Gre za organiziran državni presejalni program, v okviru katerega se sistematično vabi na pregled vse ženske med 20 in 64 letom, ki v zadnjih treh letih niso opravile ginekološkega pregleda z odvzemom brisa materničnega vratu. Z rednimi pregledi žensk je mogoče veliko večino nevarnih sprememb materničnega vratu pravočasno odkriti in zdraviti.

Izvajalci programa so vse ginekološke ambulante (v javnih zavodih in zasebnikov s koncesijo), vsi citopatološki laboratoriji, bolnišnice, ki zdravijo bolnice s predrakavimi in rakavimi spremembami, Nacionalni inštitut za javno zdravje (NIJZ) ter Program in register ZORA na Onkološkem inštitutu Ljubljana, ki je nosilec programa.

Kazalnika – pregledanost ciljne populacije in delež patoloških brisov: **Pregledanost ciljne populacije** je odstotni delež žensk v starosti od 20 do 64 let, ki so v treh letih, kolikor je priporočeni interval med presejalnimi pregledi, opravile vsaj en pregled brisa materničnega vratu.

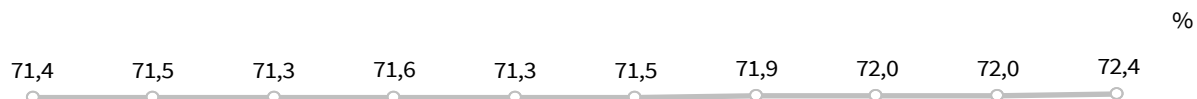
**Delež patoloških brisov** je odstotni delež patoloških izvidov brisov med vsemi presejalnimi brisi materničnega vratu.

4.2.2 Slika 1: **Delež patoloških brisov pregledane populacije** v okviru presejalnega programa Zora, Slovenija, 1. 7. 2016–30. 6. 2019



**V letu 2018 je bilo od pregledane populacije v okviru presejalnega programa Zora 5,5 % brisov opredeljenih kot patoloških.**

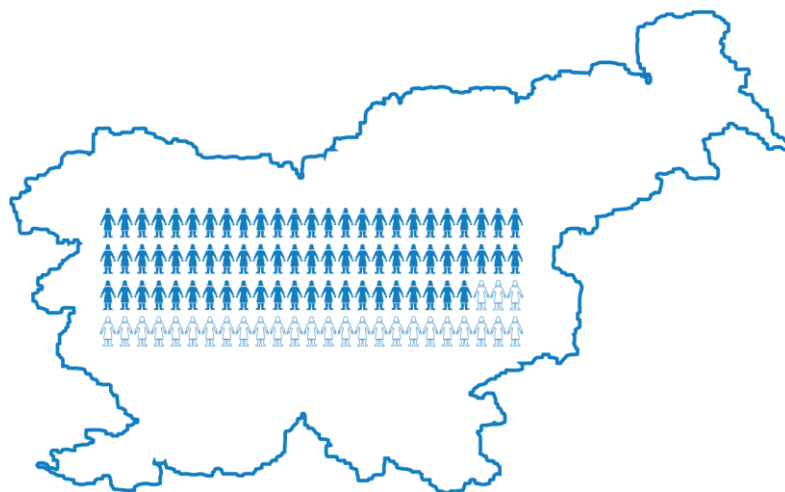
Viri: Program in register ZORA (Epidemiologija in register raka), Onkološki inštitut Ljubljana

4.2.2 Slika 2: **Pregledanost ciljne populacije žensk** v triletnih obdobjih, Slovenija, 1. 7. 2007–30. 6. 2019

1.7.2007 - 1.7.2008 - 1.7.2009 - 1.7.2010 - 1.7.2011 - 1.7.2012- 1.7.2013- 1.7.2014- 1.7.2015- 1.7.2016-  
30.6.2010 30.6.2011 30.6.2012 30.6.2013 30.6.2014 30.6.2015 30.6.2016 30.6.2017 30.6.2018 30.6.2019

© NIJZ

Viri: Program in register ZORA (Epidemiologija in register raka), Onkološki inštitut Ljubljana

4.2.2 Slika 3: **Pregledanost ciljne populacije žensk** v triletnem obdobju, Slovenija, 1. 7. 2016–30. 6. 2019

Pregledanost v presejalnem programu Zora se je ustalila nad mejo priporočenega deleža pregledanosti, ki zagotavlja učinkovitost programa, in znaša 72,4 % (triletni pregledovalni cikel 1. 7. 2016–30. 6. 2019).

Viri: Program in register ZORA (Epidemiologija in register raka), Onkološki inštitut Ljubljana

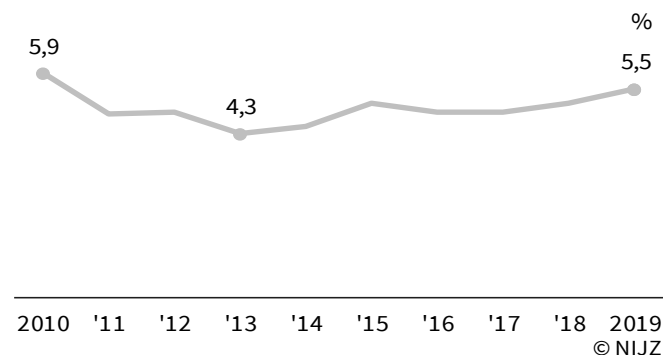
4.2.2 Tabela 1: **Pregledanost ciljne populacije žensk** v devetih prekrivajočih se triletnih obdobjih po starostnih skupinah, Slovenija, 1. 7. 2007–30. 6. 2019

%	1.7.2007 -	1.7.2008 -	1.7.2009 -	1.7.2010 -	1.7.2011 -	1.7.2012 -	1.7.2013 -	1.7.2014 -	1.7.2015 -	1.7.2016 -	odmik 1.7.2016 - 30.6.2019 od 1.7.2015 - 30.6.2018
	30.6.2010	30.6.2011	30.6.2012	30.6.2013	30.6.2014	30.6.2015	30.6.2016	30.6.2017	30.6.2018	30.6.2019	
20-24 let	86,5	86,6	86,0	86,1	85,5	84,2	84,3	86,8	85,7	85,1	-0,6
25-29	81,2	80,8	80,7	79,9	79,2	78,0	77,9	78,4	78,1	78,0	-0,1
30-34	78,8	78,8	78,6	78,9	78,7	79,1	80,0	80,4	80,1	79,9	-0,2
35-39	76,9	76,4	76,3	76,6	76,3	76,8	77,0	77,0	76,8	77,4	+0,6
40-44	76,4	77,0	76,8	76,5	75,5	75,4	75,4	74,8	75,1	75,2	+0,1
45-49	71,9	72,7	72,3	72,8	73,0	73,5	73,9	73,9	74,0	74,4	+0,4
50-54	65,2	66,0	66,5	66,5	66,6	67,4	68,1	67,8	68,2	69,1	+0,9
55-59	55,3	56,6	57,5	59,1	60,0	61,0	61,7	61,9	62,0	63,0	+1,0
60-64	48,2	48,8	49,1	50,8	51,2	52,8	53,9	54,2	55,0	56,8	+1,8

© NIJZ

Viri: Program in register ZORA (Epidemiologija in register raka), Onkološki inštitut Ljubljana

Pregledanost v starostnih skupinah skozi čas in v zadnjih triletnih obdobjih ostaja stabilna v starostnih skupinah do 49 let, kjer je tudi največja. V starostnih skupinah 50–54, 55–59 in 60–64 je vidna počasna rast pregledanosti od prvega do zadnjega opazovanega obdobja, vendar še ne dosega ciljne vrednosti 70 %.

4.2.2 Slika 4: **Patološki presejalni brisi materničnega vratu**, Slovenija, 2010–2019

Delež žensk, ki po presejalnem pregledu potrebujejo dodatne preiskave, se od začetka programa Zora manjša. V zadnjih desetih letih se je delež patoloških brisov zmanjšal za okoli eno odstotno točko in se v zadnjih letih ustalil pri okoli 5 %.

Viri: Program in register ZORA (Epidemiologija in register raka), Onkološki inštitut Ljubljana

4.2.2 Tabela 2: **Patološki presejalni brisi materničnega vratu** po starostnih skupinah, Slovenija, 2010–2019

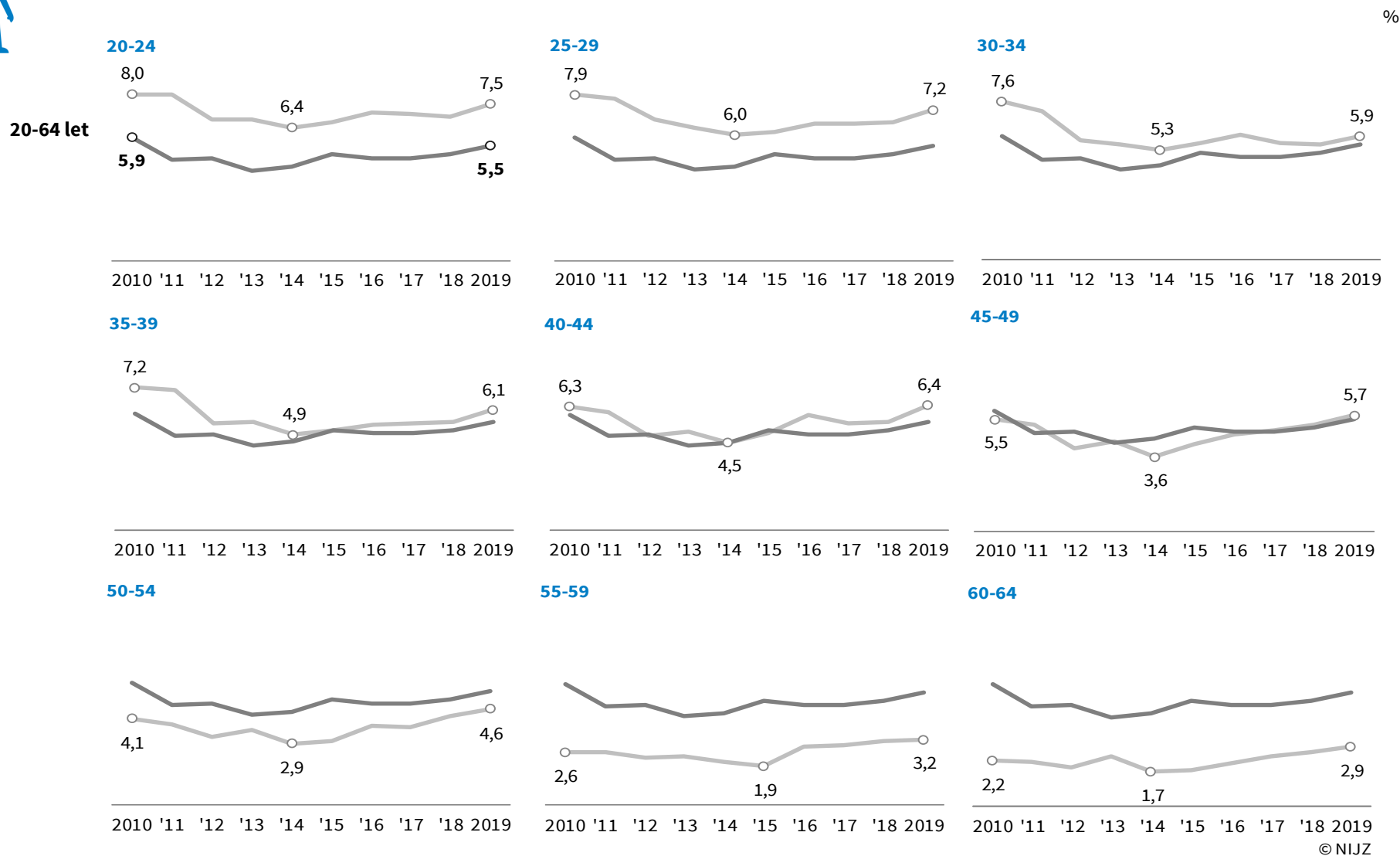
%	2010	2011	2012	2013	2014	2015	2016	2017	2018	2019	odmik 2019 od leta 2018
20-24 let	8,0	6,7	6,8	6,4	6,6	7,1	7,1	7,0	6,9	7,5	+0,6
25-29	7,8	6,7	6,3	6,0	6,1	6,5	6,6	6,5	6,6	7,2	+0,6
30-34	7,1	5,8	5,5	5,3	5,6	6,0	5,3	5,6	5,5	5,9	+0,4
35-39	7,1	5,4	5,5	4,9	5,1	5,3	5,4	5,4	5,5	6,1	+0,6
40-44	6,0	4,9	5,0	4,5	5,0	5,9	5,5	5,5	5,5	6,4	+0,9
45-49	5,2	4,0	4,4	3,6	4,3	4,8	5,0	4,9	5,2	5,7	+0,5
50-54	3,9	3,3	3,6	2,9	3,1	3,8	3,7	3,7	4,3	4,6	+0,3
55-59	2,6	2,3	2,4	2,1	1,9	2,8	2,8	2,9	3,1	3,2	+0,1
60-64	2,2	1,9	2,4	1,7	1,7	2,1	2,4	2,4	2,6	2,9	+0,3

Viri: Program in register ZORA (Epidemiologija in register raka), Onkološki inštitut Ljubljana

Delež patoloških brisov je največji pri mladih ženskah in se s starostjo manjša.



4.2.2 Slika 5: **Patološki presejalni brisi materničnega vratu** po starostnih skupinah, v primerjavi s starostno skupino 20–64 let, Slovenija, 2010–2019



## REGIONALNE PRIMERJAVE

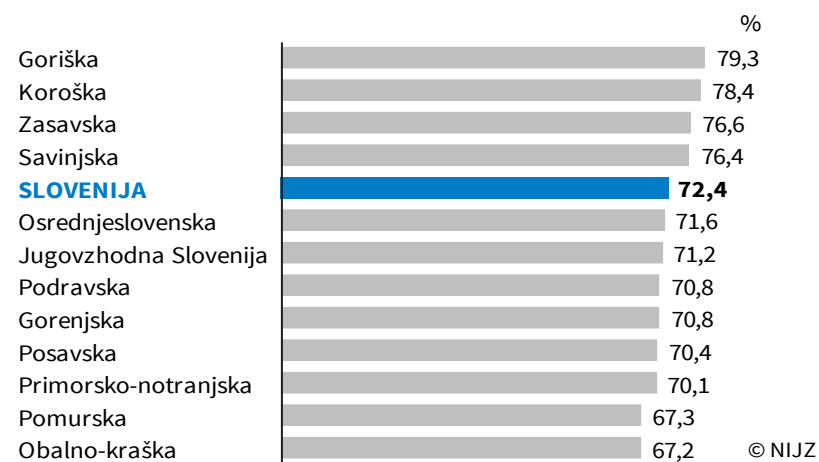


4.2.2 Tabela 3: Pregledanost ciljne populacije žensk po statističnih regijah v devetih prekrivajočih se triletnih obdobjih, Slovenija, 1. 7. 2007–30. 6. 2019

%	1.7.2007 -	1.7.2008 -	1.7.2009 -	1.7.2010 -	1.7.2011 -	1.7.2012 -	1.7.2013 -	1.7.2014 -	1.7.2015 -	1.7.2016 -	odmik 1.7.2016 - 30.6.2019 od 1.7.2015 - 30.6.2018
	30.6.2010	30.6.2011	30.6.2012	30.6.2013	30.6.2014	30.6.2015	30.6.2016	30.6.2017	30.6.2018	30.6.2019	
Pomurska	67,6	68,0	66,7	66,5	67,2	68,6	68,9	69,1	66,8	67,3	+0,5
Podravska	68,6	68,2	68,8	69,1	69,0	68,6	68,8	68,4	68,4	70,8	+2,4
Koroška	69,4	71,8	72,5	75,9	76,4	77,0	74,9	75,3	76,7	78,4	+1,7
Savinjska	75,3	75,4	74,2	74,5	74,6	74,8	74,9	75,0	75,9	76,4	+0,5
Zasavska	72,0	70,8	72,1	71,8	72,1	73,2	74,3	76,0	76,1	76,6	+0,5
Posavska	68,7	69,1	67,7	67,1	66,2	68,0	68,9	69,8	69,5	70,4	+0,9
Jugovzhodna Slovenija	71,8	72,0	71,4	70,9	70,2	71,6	71,7	72,4	71,7	71,2	-0,5
Osrednjeslovenska	71,6	72,1	72,2	72,4	71,9	72,1	71,6	71,6	71,6	71,6	
Gorenjska	73,1	72,4	72,1	72,4	71,4	71,3	71,6	71,4	70,8	70,8	
Primorsko-notranjska	63,3	66,0	66,4	66,4	65,8	67,3	67,7	67,6	69,0	70,1	+1,1
Goriška	78,2	77,7	78,4	78,5	78,7	80,0	79,9	80,2	79,2	79,3	+0,1
Obalno-kraška	68,3	68,5	68,5	68,1	66,7	66,9	68,7	68,0	68,7	67,2	-1,5
<b>SLOVENIJA</b>	<b>71,4</b>	<b>71,5</b>	<b>71,3</b>	<b>71,6</b>	<b>71,3</b>	<b>71,5</b>	<b>71,9</b>	<b>72,0</b>	<b>72,0</b>	<b>72,4</b>	<b>+0,4</b>

Viri: Program in register ZORA (Epidemiologija in register raka), Onkološki inštitut Ljubljana

4.2.2 Slika 6: Pregledanost ciljne populacije žensk po statističnih regijah, Slovenija, triletno obdobje 1. 7. 2016–30. 6. 2019



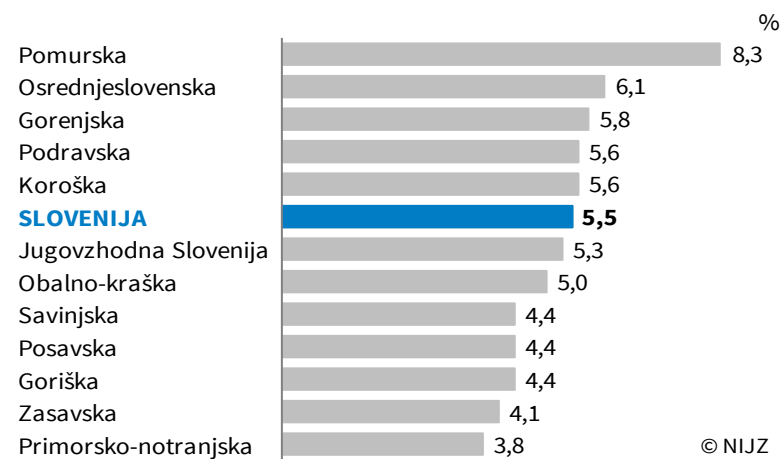
Viri: Program in register ZORA (Epidemiologija in register raka), Onkološki inštitut Ljubljana

Pregledanost v triletnem obdobju od 1. 7. 2016 do 30. 6. 2019 se giblje od najmanj 67,2 % v obalno-kraški do največ 79,3 % v goriški regiji. Mednarodno priporočljiv delež za presejalne programe (70 %) dosega deset od dvanajstih slovenskih statističnih regij. Pregledanost je premajhna v dveh SR, v obalno-kraški (67,2 %) in pomurski (67,3 %) SR.

4.2.2 Tabela 4: **Patološki presejalni brisi materničnega vratu** po statističnih regijah, Slovenija, 2010–2019

%	2010	2011	2012	2013	2014	2015	2016	2017	2018	2019	odmik 2019 od leta 2018
Pomurska	6,6	4,5	6,0	5,1	5,6	6,2	6,0	4,5	5,4	8,3	+2,9
Podravska	4,2	4,8	4,9	4,1	4,5	6,2	6,2	5,6	5,6	5,6	+0,0
Koroška	4,5	4,1	3,3	3,8	3,4	4,9	4,5	5,0	4,4	5,6	+1,2
Savinjska	3,9	4,1	4,2	3,7	4,0	4,3	4,1	3,5	3,9	4,4	+0,5
Zasavska	2,8	3,6	4,0	3,6	3,5	3,8	3,8	4,0	4,2	4,1	-0,1
Posavska	4,5	4,1	6,0	4,2	4,0	4,7	4,6	4,2	5,7	4,4	-1,3
Jugovzhodna Slovenija	5,6	4,8	5,2	4,6	4,5	4,1	4,4	4,8	6,2	5,3	-0,9
Osrednjeslovenska	6,7	5,5	4,9	4,4	4,8	5,3	4,8	5,2	5,0	6,1	+1,1
Gorenjska	12,5	5,8	4,9	5,5	5,0	4,8	5,3	6,2	6,0	5,8	-0,2
Primorsko-notranjska	3,2	4,0	4,3	3,8	4,3	4,2	3,9	4,8	3,7	3,8	+0,1
Goriška	2,4	2,1	2,3	2,3	4,0	4,5	4,3	4,7	4,6	4,4	-0,2
Obalno-kraška	6,7	6,5	8,9	6,4	5,2	5,5	5,1	5,2	4,8	5,0	+0,2
<b>SLOVENIJA</b>	<b>5,9</b>	<b>4,8</b>	<b>4,9</b>	<b>4,3</b>	<b>4,5</b>	<b>5,1</b>	<b>4,9</b>	<b>4,9</b>	<b>5,1</b>	<b>5,5</b>	<b>+0,4</b>

Viri: Program in register ZORA (Epidemiologija in register raka), Onkološki inštitut Ljubljana

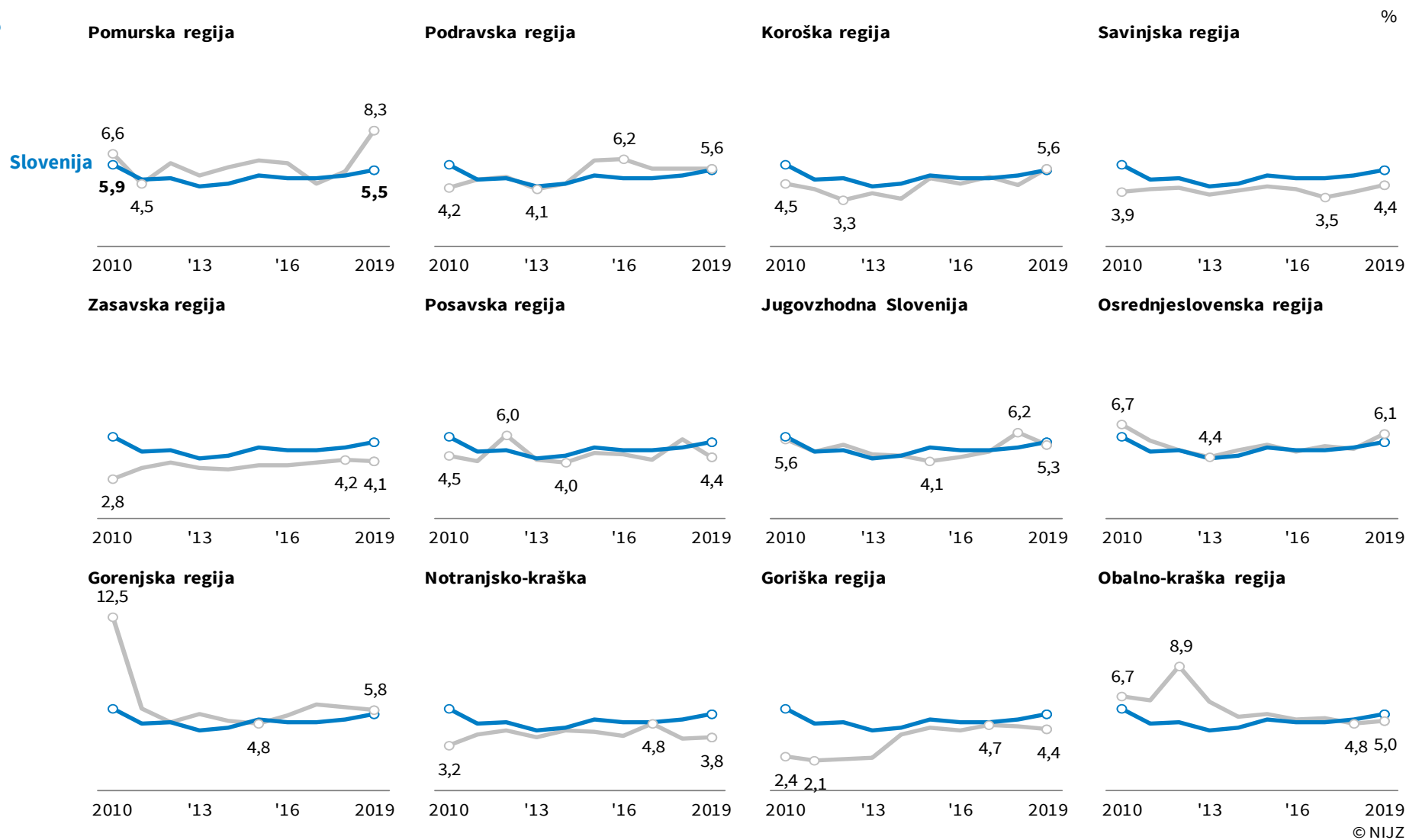
4.2.2 Slika 7: **Patološki presejalni brisi materničnega vratu** po statističnih regijah, Slovenija, 2019

Delež patoloških brisov se v večini slovenskih statističnih regij giblje okoli 5 %, najbolj odstopata primorsko-notranjska s 3,8 % ter pomurska s 8,3 %.

Viri: Program in register ZORA (Epidemiologija in register raka), Onkološki inštitut Ljubljana



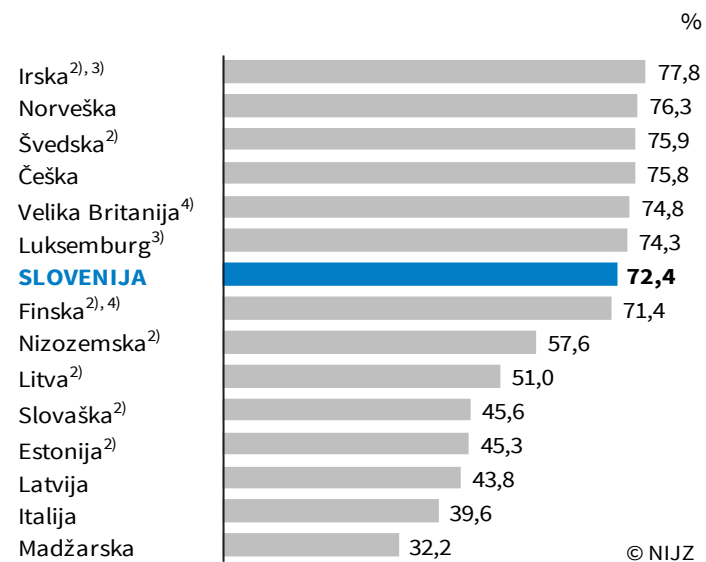
4.2.2 Slika 8: **Patološki presejalni brisi materničnega vratu** po statističnih regijah, Slovenija, 2010–2019



%

© NIJZ

## MEDNARODNE PRIMERJAVE

4.2.2 Slika 9: Pregledanost<sup>1)</sup> ciljne populacije žensk, Slovenija in nekatere evropske države, 2018

<sup>1)</sup> Izvajanje presejalnega programa za raka materničnega vratu se med državami razlikuje, prikazani podatki ne upoštevajo specifičnosti programa posamezne države.

<sup>2)</sup> Razlika v metodologiji.

<sup>3)</sup> Začasna vrednost.

<sup>4)</sup> Ocenjena vrednost.

Viri: Podatkovna baza OECD, <https://data.oecd.org/>, 3. 12. 2020



## DEFINICIJE

Okrajšave in kratice	NAZIV	DEFINICIJA	DODATNA METODOLOŠKA POJASNILA	ANGLEŠKI IZRAZ
<b>ZORA</b>	<b>Presejalni program ZORA</b>	ZORA je preventivni program za odkrivanje predrakavih in zgodnjih rakavih sprememb na materničnem vratu. To pomeni, da v sklopu programa ZORA ginekologi s pregledovanjem zdravih žensk pravočasno odkrijejo tiste, ki imajo predstopnjo ali začetno stopnjo raka materničnega vratu (RMV). Tedaj je možno z enostavnimi terapevtskimi posegi raka preprečiti ali povsem pozdraviti.		Cervical cancer screenings
	<b>Presejanje</b>	Presejanje pomeni pregledovanje navidezno zdravih ljudi s preprosto preiskavo ali testom, da bi med njimi odkrili tiste s predstopnjo ali z začetno obliko iskane bolezni, ki sama po sebi še ne povzroča kliničnih težav.		Screening
	<b>Organizirani, populacijski presejalni program</b>	Organizirani presejalni program pomeni vrsto organiziranih aktivnosti, ki zagotavljajo zadostno udeležbo ciljne skupine prebivalcev (praviloma z osebnimi vabili) ter zagotavljajo in nadzirajo kakovost vseh postopkov, od presejanja prek zdravljenja v presejanju odkritih sprememb do spremljanja kratkoročnih in dolgoročnih kazalnikov učinkovitosti programa.	Namen organiziranih presejalnih programov je zmanjšanje umrljivosti, zgodnejše odkrivanje bolezni (kar za osebo pomeni boljšo kakovost življenja) in odkrivanje predstopenj bolezni (kar zmanjša zbolewnost za določeno boleznijo).	Organised, population-based screening program
	<b>Pregledanost</b>	Pregledanost ciljne populacije je odstotni delež ciljne skupine, ki se v določenem časovnem intervalu udeleži presejalnega pregleda.		Coverage by screening test
	<b>Bris materničnega vratu in materničnega kanala</b>	Bris materničnega vratu in materničnega kanala je sestavni del rednega preventivnega ginekološkega pregleda za preprečevanje in zgodnje odkrivanje raka materničnega vratu.	Pri pregledu ginekolog s posebnim loparčkom/krtčko rahlo podrsa po sluznici materničnega vratu in kanala, da pridobi vzorec celic, ki jih prenese na stekelce in pripravi za kasnejše obarvanje in preiskave s pomočjo svetlobnega mikroskopa.	Cervical smear



<b>Negativen izvid brisa materničnega vratu</b>	Negativen izvid brisa materničnega vratu pomeni, da odvzete celice niso spremenjene. Izvid brisa je negativen tudi, če so v njem samo vnetne ali druge manj pomembne spremembe.	Negative for intraepithelial lesion or malignancy
<b>Patološki izvid brisa materničnega vratu</b>	Patološki izvid brisa materničnega vratu pomeni prisotnost sprememb nizke ali visoke stopnje na ploščatih ali žleznih celicah materničnega vratu. Ženska s patološkim izvidom brisa potrebuje dodatne preiskave, ki so odvisne od stopnje sprememb.	Epithelial cell abnormalities



## SEZNAM SLIK IN TABEL

---

### SEZNAM SLIK

4.2.2 Slika 1: <b>Delež patoloških brisov pregledane populacije</b> v okviru presejalnega programa Zora, Slovenija, 1. 7. 2016–30. 6. 2019 .....	4-2
4.2.2 Slika 2: <b>Pregledanost ciljne populacije žensk</b> v triletnih obdobjih, Slovenija, 1. 7. 2007–30. 6. 2019 .....	4-3
4.2.2 Slika 3: <b>Pregledanost ciljne populacije žensk</b> v triletnem obdobju, Slovenija, 1. 7. 2016–30. 6. 2019 .....	4-3
4.2.2 Slika 4: <b>Patološki presejalni brisi materničnega vratu</b> , Slovenija, 2010–2019 .....	4-5
4.2.2 Slika 5: <b>Patološki presejalni brisi materničnega vratu</b> po starostnih skupinah, v primerjavi s starostno skupino 20–64 let, Slovenija, 2010–2019 .....	4-6
4.2.2 Slika 6: <b>Pregledanost ciljne populacije žensk</b> po statističnih regijah, Slovenija, triletno obdobje 1. 7. 2016–30. 6. 2019 .....	4-7
4.2.2 Slika 7: <b>Patološki presejalni brisi materničnega vratu</b> po statističnih regijah, Slovenija, 2019 .....	4-8
4.2.2 Slika 8: <b>Patološki presejalni brisi materničnega vratu</b> po statističnih regijah, Slovenija, 2010–2019 .....	4-9
4.2.2 Slika 9: <b>Pregledanost<sup>1)</sup> ciljne populacije žensk</b> , Slovenija in nekatere evropske države, 2018 .....	4-10

### SEZNAM TABEL

4.2.2 Tabela 1: <b>Pregledanost ciljne populacije žensk</b> v devetih prekrivajočih se triletnih obdobjih po starostnih skupinah, Slovenija, 1. 7. 2007–30. 6. 2019..	4-4
4.2.2 Tabela 2: <b>Patološki presejalni brisi materničnega vratu</b> po starostnih skupinah, Slovenija, 2010–2019 .....	4-5
4.2.2 Tabela 3: <b>Pregledanost ciljne populacije žensk</b> po statističnih regijah v devetih prekrivajočih se triletnih obdobjih, Slovenija, 1. 7. 2007–30. 6. 2019 ....	4-7
4.2.2 Tabela 4: <b>Patološki presejalni brisi materničnega vratu</b> po statističnih regijah, Slovenija, 2010–2019 .....	4-8