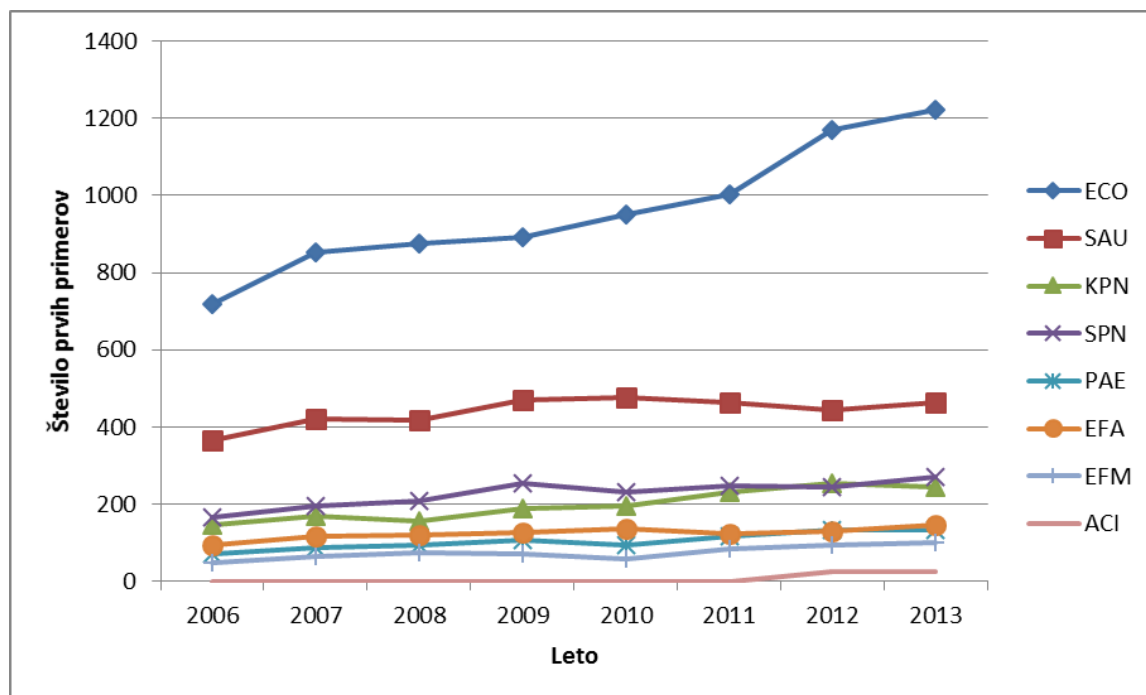


PODATKI MREŽE EARS-NET SLOVENIJA ZA LETO 2013 IN TREND 2006 DO 2013

Slika 1: Število prvih primerov invazivnih bakterijskih okužb z izolati iz krvi ali likvorja, 2006–2013.



SAU - *Staphylococcus aureus*, SPN - *Streptococcus pneumoniae*, EFA - *Enterococcus faecalis*, EFM - *Enterococcus faecium*, ECO - *Escherichia coli*, KPN - *Klebsiella pneumoniae*, PAE - *Pseudomonas aeruginosa*, ACI* – *Acinetobacter* spp. (*2012 prvič)

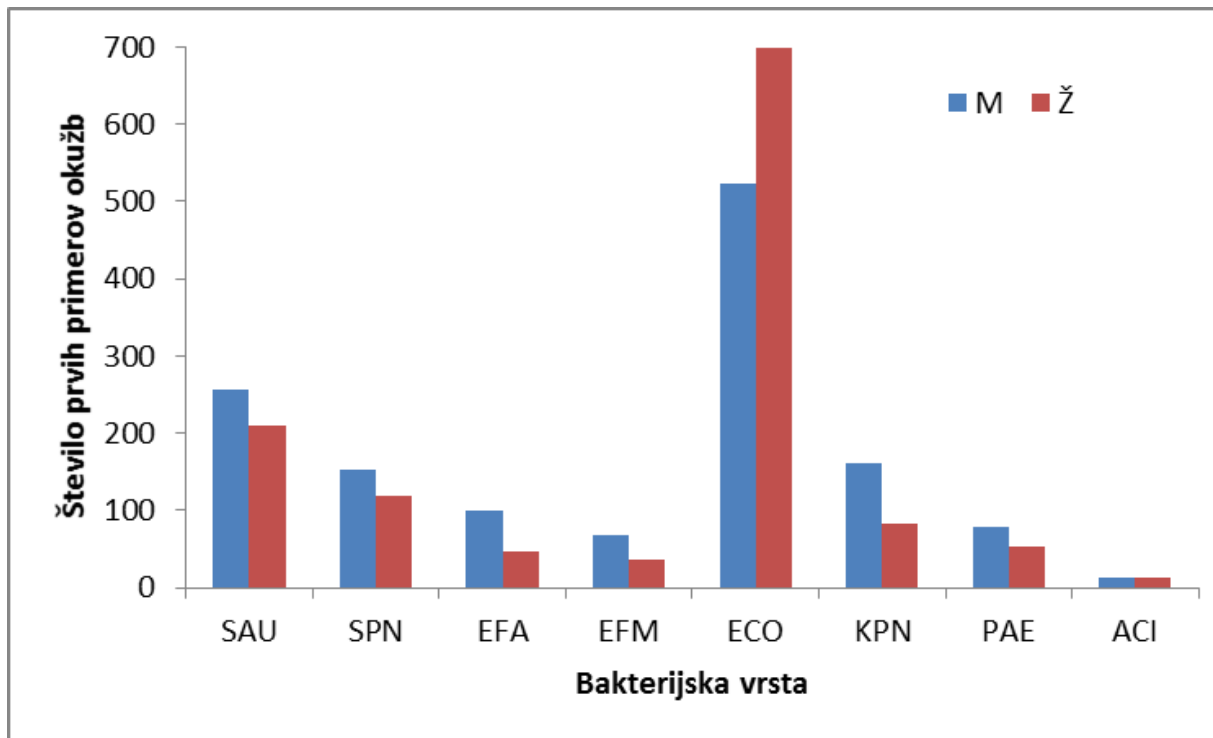
Tabela 1: Število prvih invazivnih izolatov po vrsti kužnine, EARS-Net Slovenija, 2013.

Bakterijska vrsta	Število iz krvi	Število iz likvorja	Število prvih izolatov skupaj
<i>Staphylococcus aureus</i>	465	/	465
<i>Streptococcus pneumoniae</i>	266	13	279 ^a
<i>Enterococcus faecalis</i>	146	/	146
<i>Enterococcus faecium</i>	102	/	102
<i>Escherichia coli</i>	1221	3	1224 ^b
<i>Klebsiella pneumoniae</i>	240	5	245 ^c
<i>Pseudomonas aeruginosa</i>	130	3	133
<i>Acinetobacter</i> spp.	23	2	25
Skupaj	2593	26	2619 ^d

Opomba: / – se ne sporoča; ^a 271, ^b 1223, ^c 244 ter skupaj ^d 2609 bolnikov/primerov

POJAVLJANJE PO SPOLU

Slika 2: Število prvih primerov invazivnih okužb z izolati bakterijskih vrst po spolu, 2013.

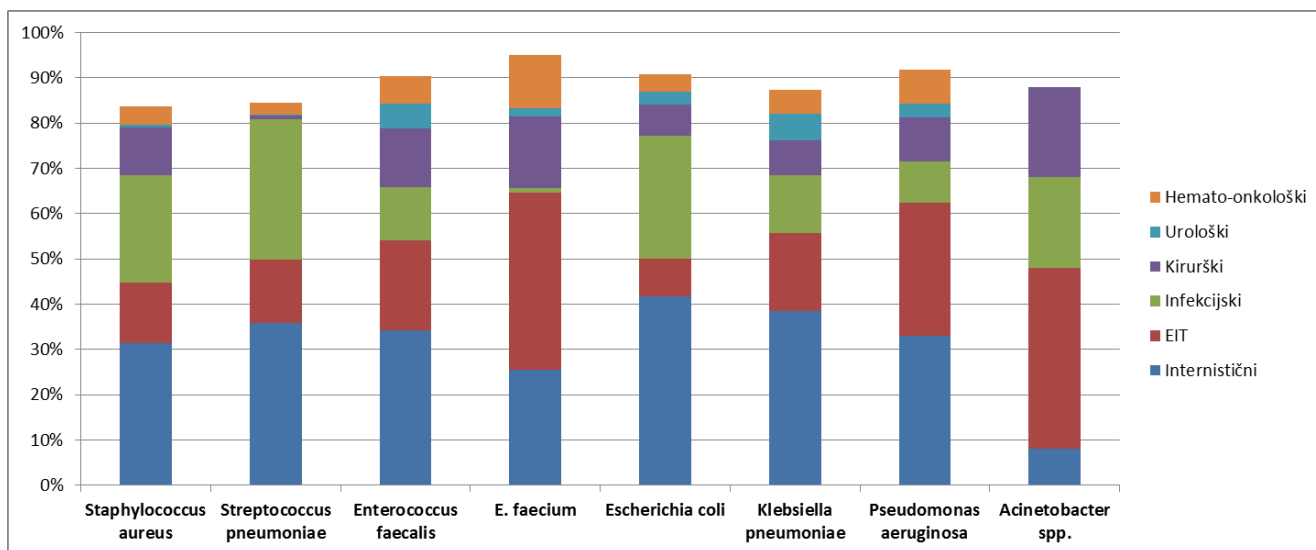


SAU - *Staphylococcus aureus*, SPN - *Streptococcus pneumoniae*, EFA - *Enterococcus faecalis*, EFM - *Enterococcus faecium*, ECO - *Escherichia coli*, KPN - *Klebsiella pneumoniae*, PAE - *Pseudomonas aeruginosa*, ACI - *Acinetobacter* spp.

POJAVLJANJE PO NAJPOGOSTEJŠIH ODDELKIH

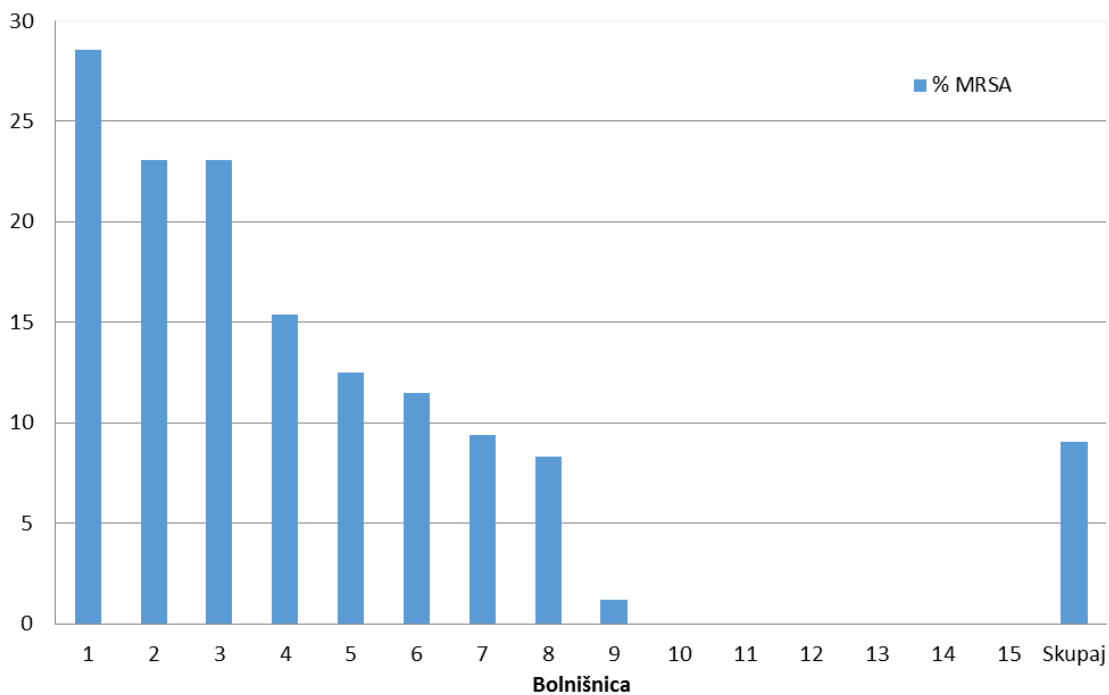
Slika 3: Odstotek invazivnih okužb s posameznimi bakterijskimi vrstami po oddelkih, 2013.

EIT - enota intenzivnega zdravljenja odraslih

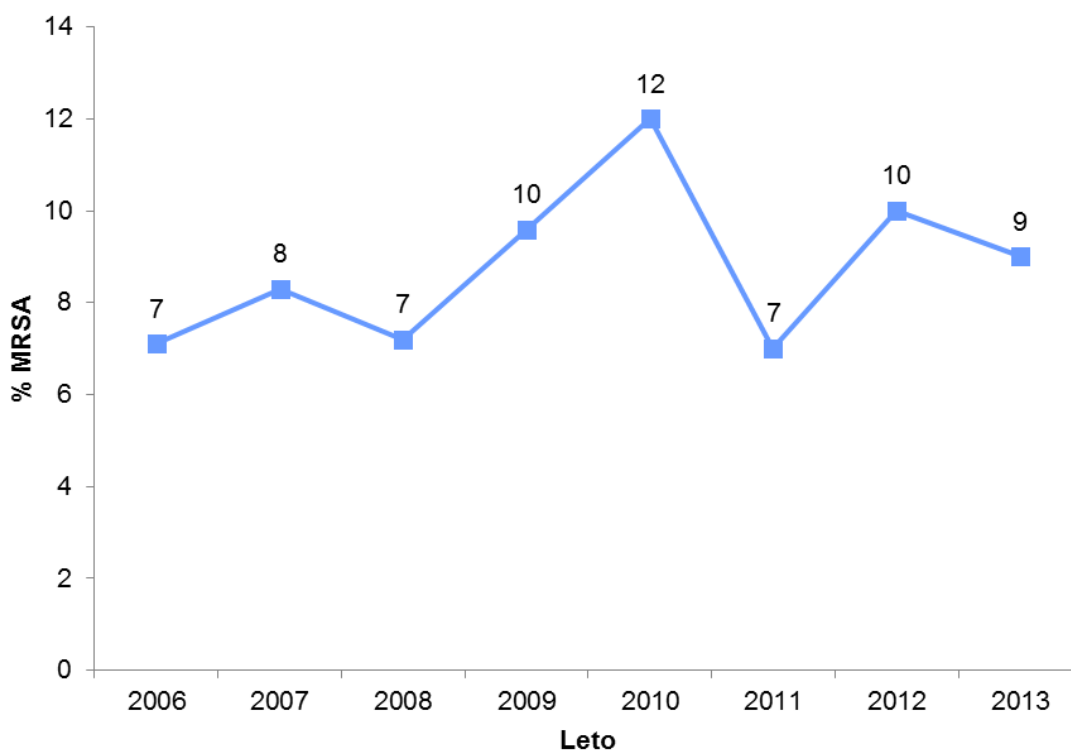


Proti meticilinu odporni *Staphylococcus aureus* - MRSA

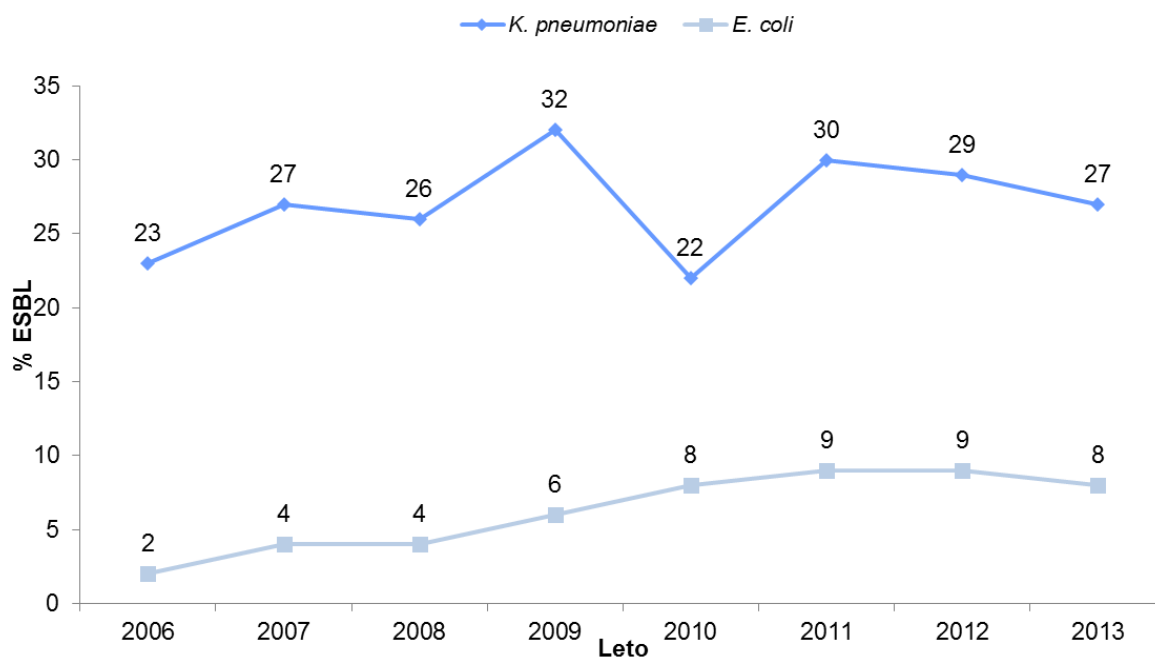
Slika 4: Odstotek MRSA med prvimi invazivnimi okužbami z bakterijo *Staphylococcus aureus* po bolnišnicah, 2013.



Slika 5: Odstotek MRSA izolatov med primeri invazivnih okužb z bakterijo *Staphylococcus aureus* iz hemokultur, 2006–2013.



Slika 6: Odstotek prvih primerov invazivnih okužb z ESBL pozitivnimi izolati *Klebsiella pneumoniae* in *Escherichia coli*, 2006–2013.



Deleži ESBL pozitivnih so nekoliko nižji od deležev odpornih proti cefalosporinom tretje generacije (C3 R)

Slika 7: Pojavljanje proti vankomicinu odpornih (VRE) izolatov med primeri okužb z bakterijo *Enterococcus faecium*, 2006–2013.

