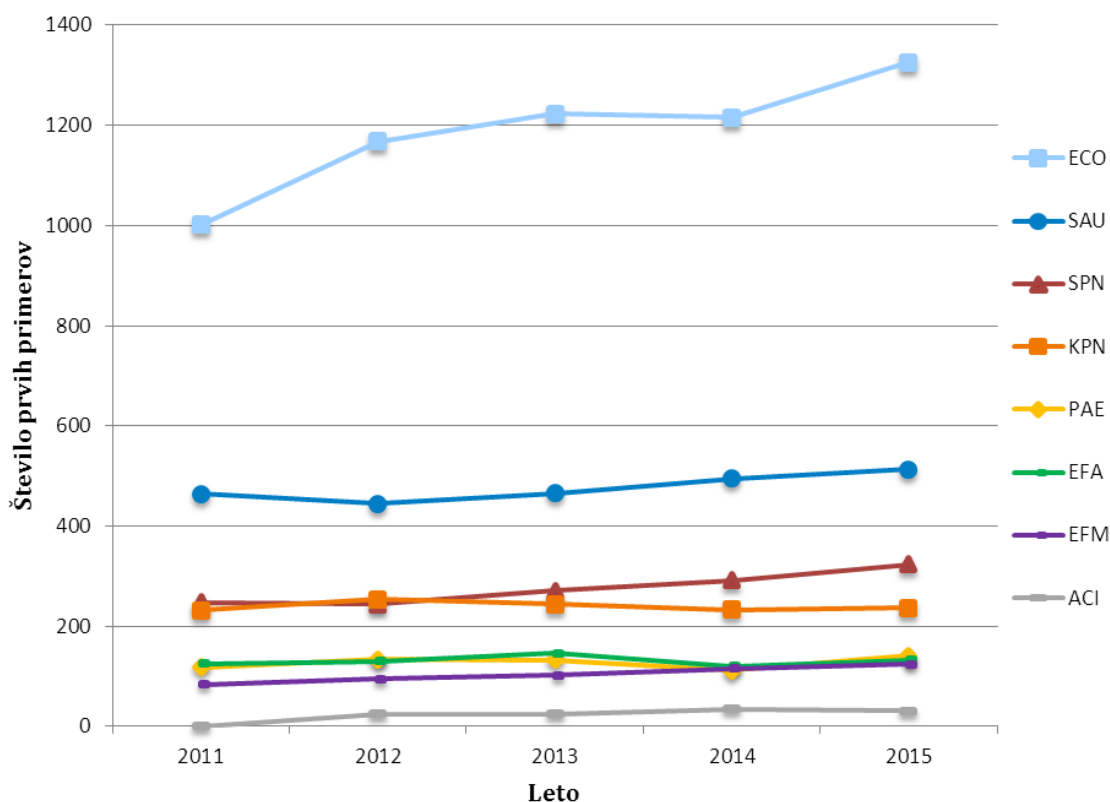


PODATKI MREŽE EARS-NET SLOVENIJA ZA LETO 2015 IN TREND 2011 DO 2015

Slika 1: Število prvih primerov invazivnih bakterijskih okužb z izolati iz krvi ali likvorja, 2011–2015



Opomba: SAU – *Staphylococcus aureus*; SPN – *Streptococcus pneumoniae*; EFA – *Enterococcus faecalis*; EFM – *Enterococcus faecium*; ECO – *Escherichia coli*; KPN – *Klebsiella pneumoniae*; PAE – *Pseudomonas aeruginosa*; ACI* – *Acinetobacter spp.* (*poskusno vključeni v mrežo EARS-Net v letih 2012 in 2013 ter redno od leta 2014 dalje).

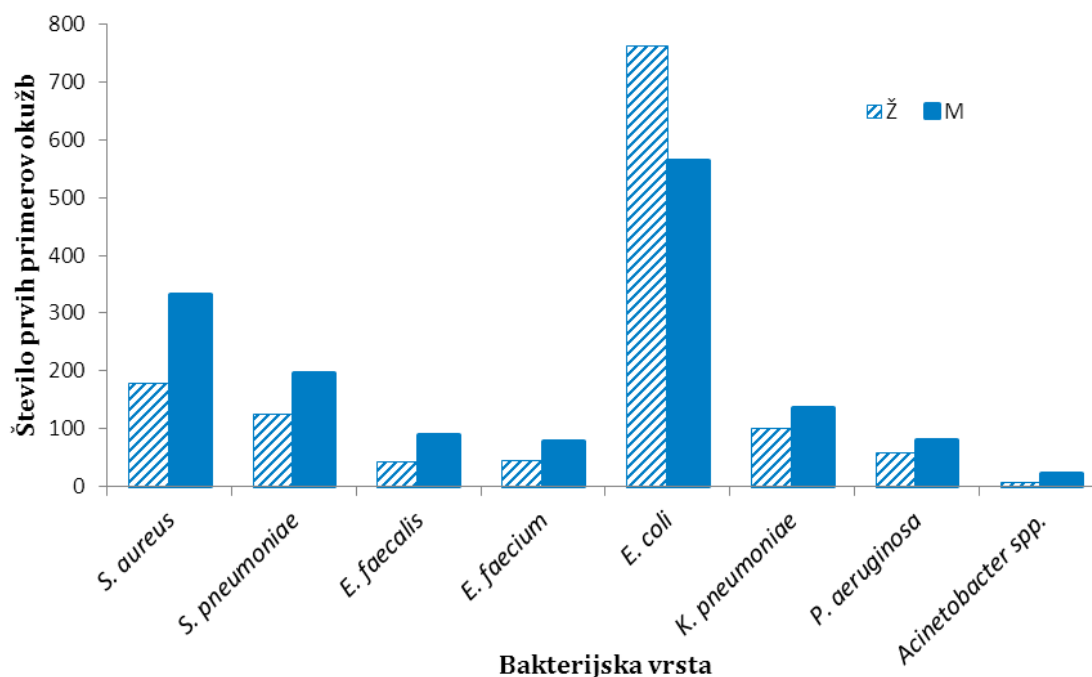
Tabela 1: Število prvih invazivnih izolatov po vrsti kužnine, EARS-Net Slovenija, 2015

Bakterijska vrsta/rod	Število iz krvi	Število iz likvorja	Skupno število*
<i>Staphylococcus aureus</i>	513	/	513
<i>Streptococcus pneumoniae</i>	316	13	329/323
<i>Enterococcus faecalis</i>	133	/	133
<i>Enterococcus faecium</i>	124	/	124
<i>Escherichia coli</i>	1324	4	1328/1326
<i>Klebsiella pneumoniae</i>	232	5	237
<i>Pseudomonas aeruginosa</i>	135	7	142/141
<i>Acinetobacter spp.</i>	28	3	31
Skupaj	2805	32	2837/2828

Opomba: * – Število izolatov je bilo enako številu pacientov (primerov okužb) pri vseh bakterijskih vrstah, razen pri *S. pneumoniae*, *E. coli* in *P. aeruginosa*, kjer je število okužb navedeno ob številu izolatov.
/ – Izolati iz likvorja se ne sporočajo.

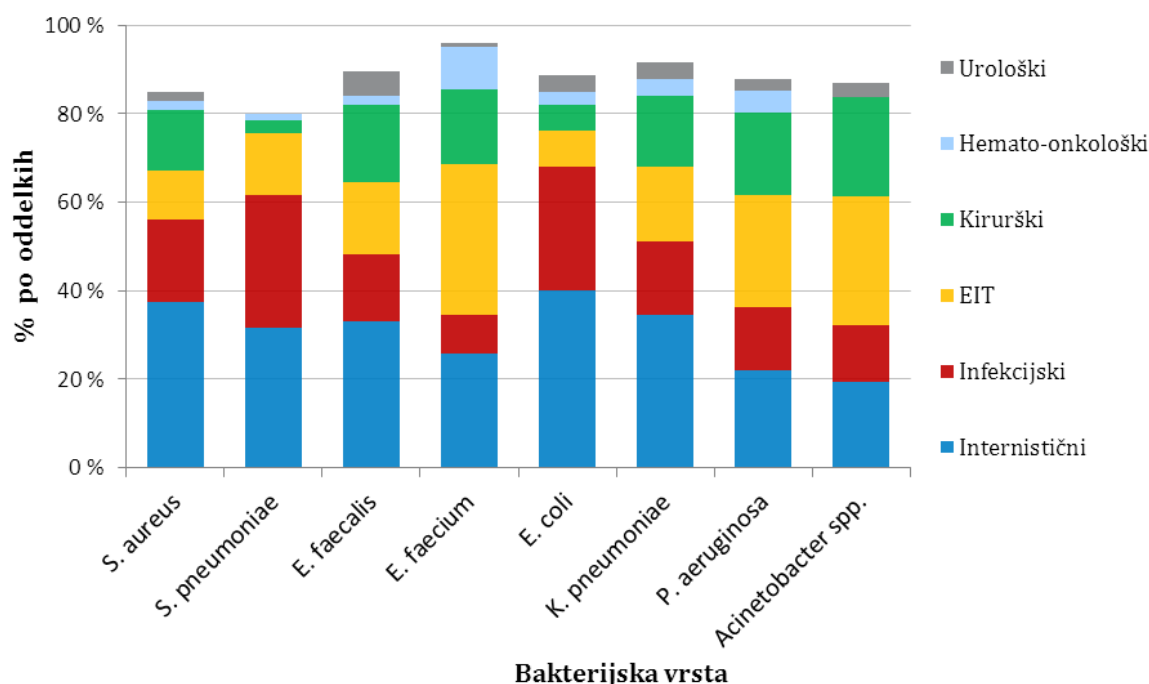
POJAVLJANJE PO SPOLU

Slika 2: Število primerov prvih invazivnih okužb z izolati bakterijskih vrst po spolu, 2015



POJAVLJANJE PO NAJPOGOSTEJŠIH ODDELKIH

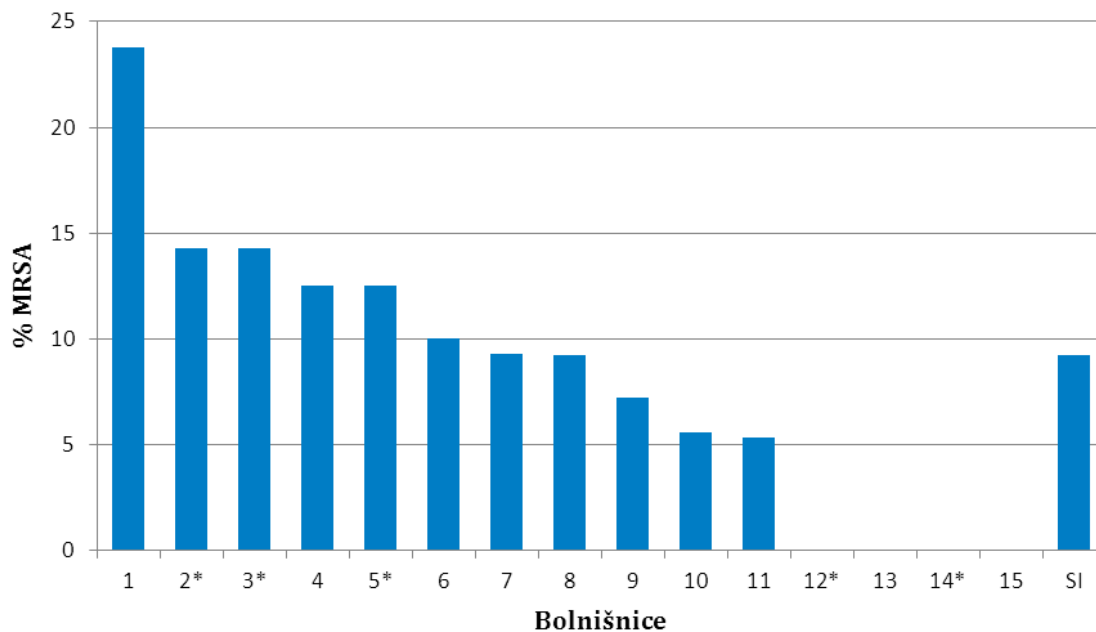
Slika 3: Odstotek invazivnih okužb s posameznimi bakterijskimi vrstami po oddelkih, 2015



Opomba: EIT – enota intenzivnega zdravljenja odraslih

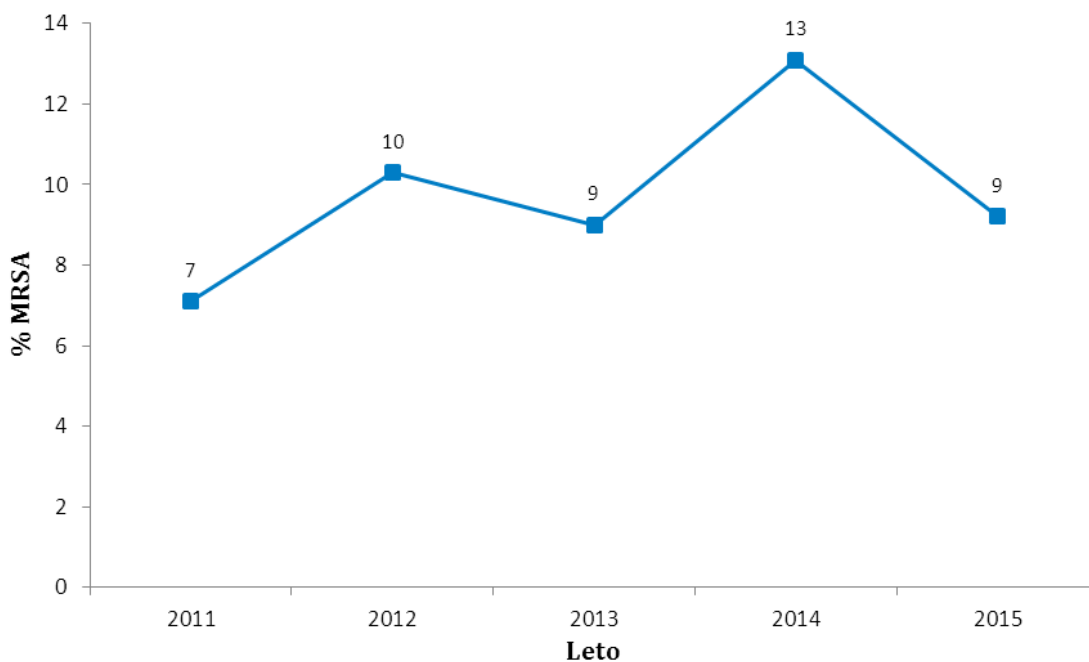
Proti metilcinu odporni *Staphylococcus aureus* – MRSA

Slika 4: Odstotek MRSA med prvimi invazivnimi okužbami z bakterijo *Staphylococcus aureus* po bolnišnicah, 2015

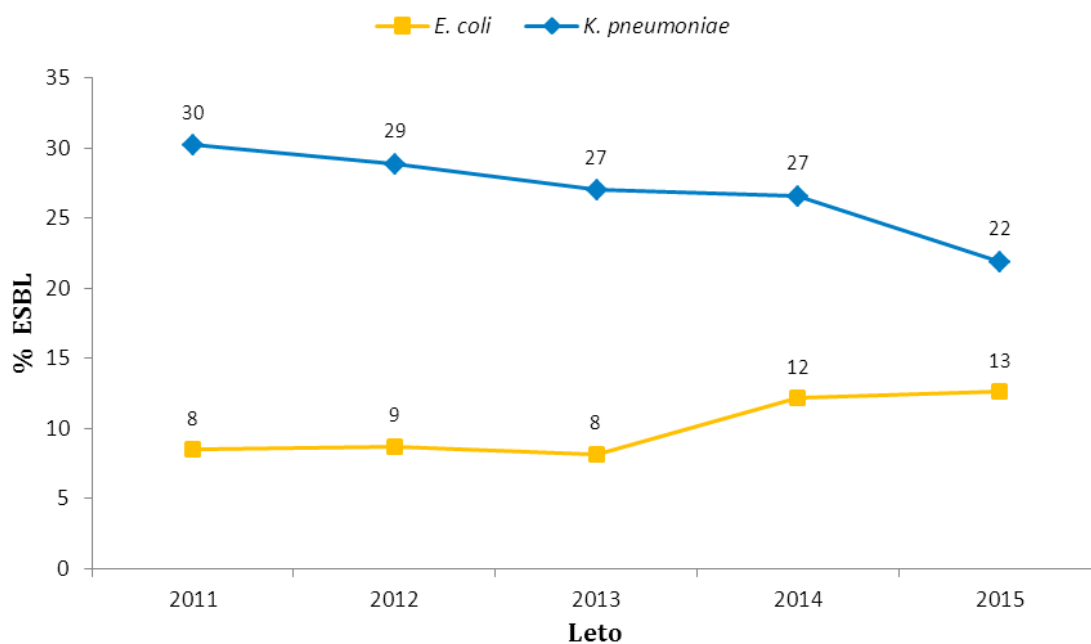


Opomba: * – manj kot 10 okužb s *S. aureus* letno
SI – podatki za Slovenijo

Slika 5: Odstotek MRSA izolatov med primeri invazivnih okužb z bakterijo *Staphylococcus aureus* iz hemokultur, 2011–2015



Slika 6: Odstotek prvih primerov invazivnih okužb z ESBL pozitivnimi izolati *Klebsiella pneumoniae* in *Escherichia coli*, 2011–2015



Deleži ESBL pozitivnih so nekoliko nižji od deležev odpornih proti cefalosporinom tretje generacije (C3 R).

Slika 7: Pojavljanje proti vankomicinu odpornih (VRE) izolatov med vsemi primeri okužb z bakterijo *Enterococcus faecium*, 2011–2015

