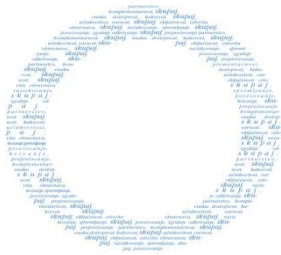


Celostna obravnava otroka, mladostnika in mlade odrasle osebe s SB v Sloveniji

Tadej Battelino, KOEDBP Pediatrična klinika,
UKCL

*Nacionalna konferenca obvladovanja sladkorne bolezni,
11.11.2015, Ljubljana*

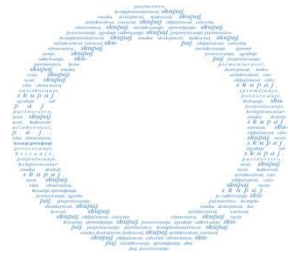


Kako se je začelo

1956 prvi otrok začne zdravljenje SBT1 na Pek

Izgradnja tima za SBT1

- V timu diabetologi, edukatorji, dietetik, psiholog, zdr. tehniki s posebnimi znanji
- Celosten vpogled v vodenje sladkorne bolezni
- Enoten pristop
- Enotni kriteriji in cilji
- Pomen stopenjske edukacije od prvega dne dalje



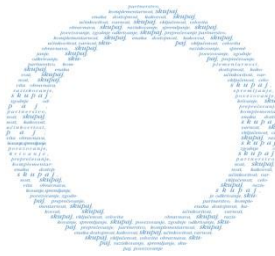
Celostna oskrba in stopenjska edukacija

Vsi otroci s SB vodeni na KOEDBP

V 60 letih 2000 družin s SBT1 in 2

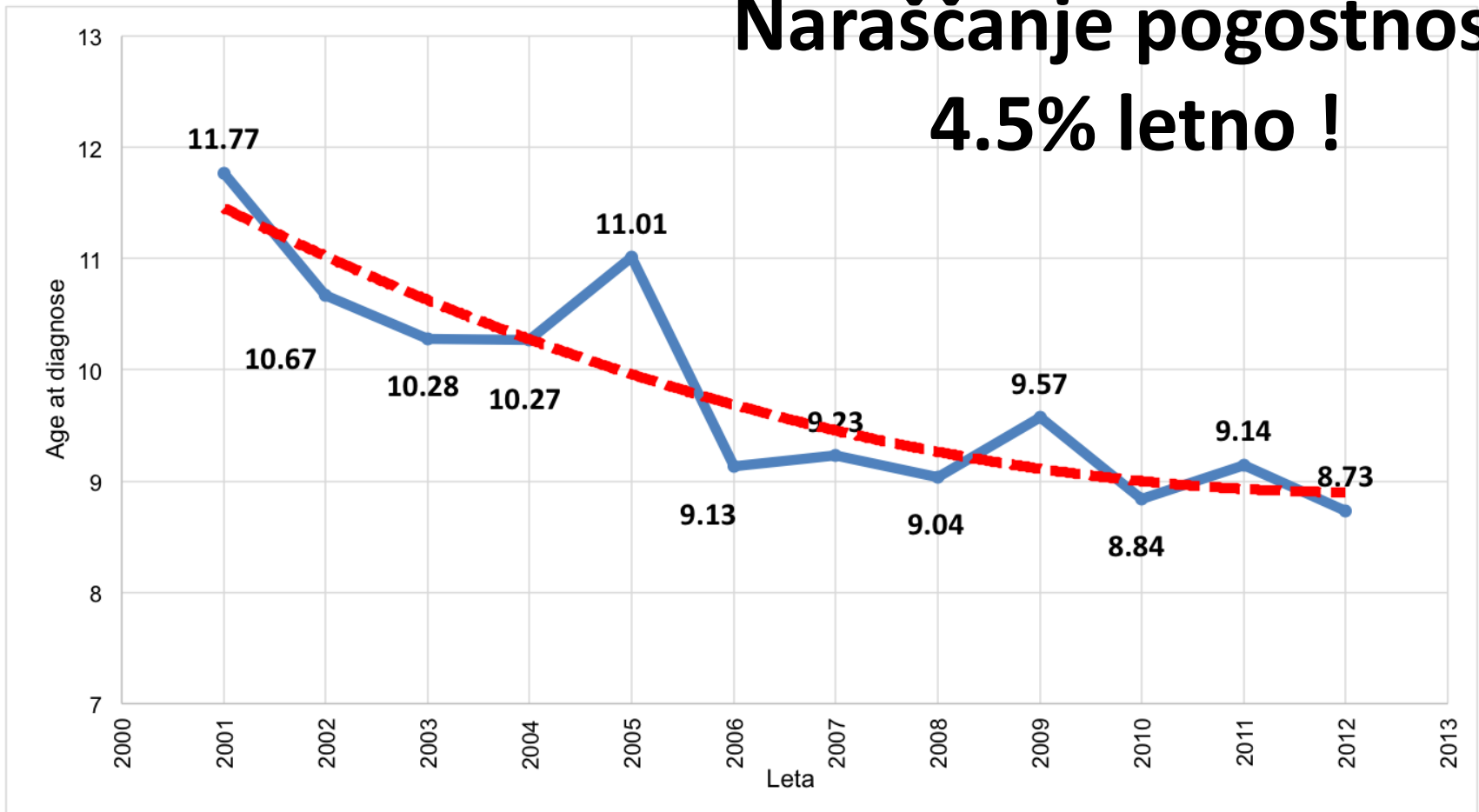
Edukacija in spremljanje so kontinuirani

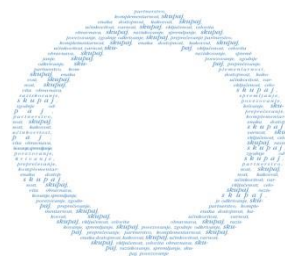
- Ob diagnozi
- Letna reedukacija
- V poletnem kampu
- Ob spremembi zdravljenja (črpalka, senzor)
- Za prvošolčke
- Za vzgojitelje in učitelje (12 let, 350 oseb letno, brezplačno)



Starost ob začetku bolezni

**Naraščanje pogostnosti
4.5% letno !**





Spremljanje dela

Metabolic outcome: T1DM, HbA1c-RAW (age groups) Centre: 10329-SI

Longitudinal analysis, median of patient's median

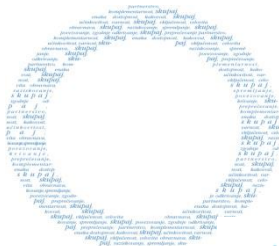
Year	Number of patients	all patients	duration <1 y	duration >=1 y	age 0 - <6y	age 6 - <12y	age 12 - <18y	age >=18y	age 0 - <18y
2015	543	7.50	7.20	7.55	7.60	7.40	7.60	7.55	7.50
2014	566	7.60	7.20	7.65	7.70	7.50	7.70	7.65	7.60
2013	411	7.65	7.10	7.70	7.78	7.50	7.75	7.65	7.70
2012	393	7.65	7.35	7.65	7.50	7.60	7.68	7.70	7.60

Prof. Dr. Stephen Greene
ISPAD President

Prof. Dr. Thomas Danne
SWEET e.V., Chairman

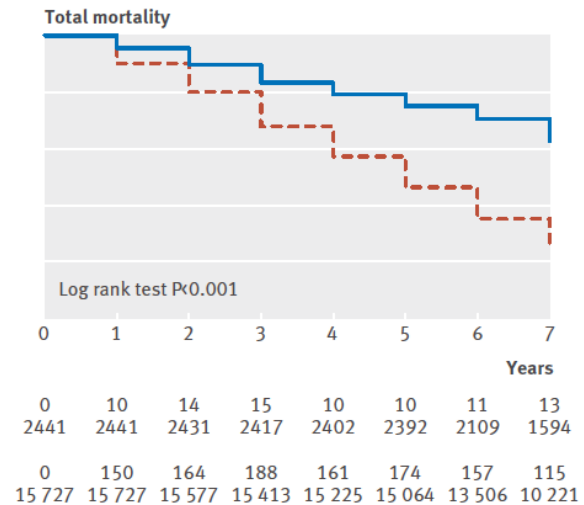
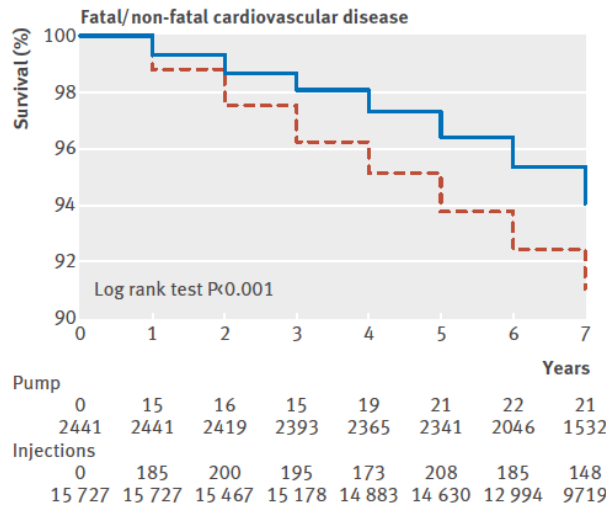
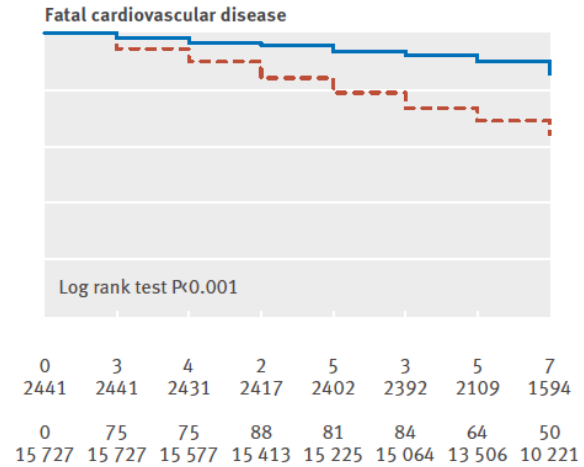
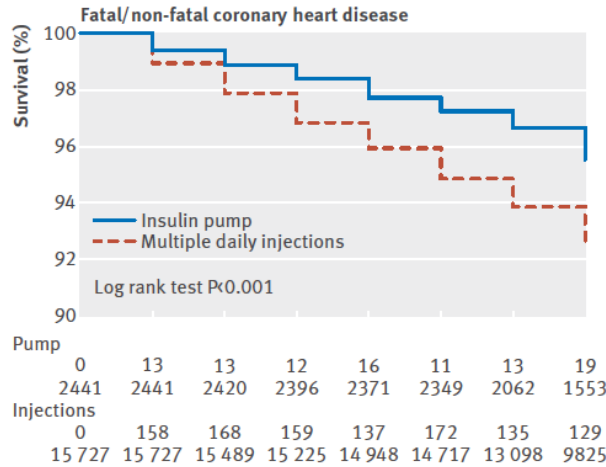
Endorsement of
Joao Manuel Valente Nabais
IDF Europe, President

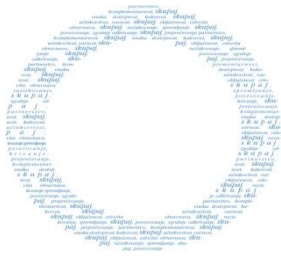
adajmo skupaj



Manjša umrljivost pri zdravljenju z inzulinsko črpalko

thebmj | BMJ 2015;350:h3234 | doi: 10.1136/bmj.h3234





Področje dela se širi

Edukacijski evropski program – EU CDEC

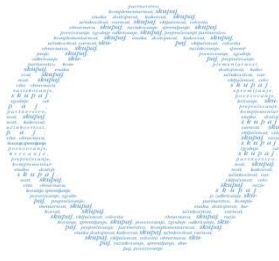
Publikacije

- Za učitelje
- Za družine
- Prehranski priročnik

Širjenje znanja – program za učitelje

Brez nutricionista in psihologa ni celotnega tima





Delo se nadaljuje



Otroci so v povprečju 3 leta mlajši ob diagnozi, 30% jih zboli v predšolskem obdobju, zahteve po podpori taki družini so drugačne, akupaj rastejo s sladkorno boleznijo

Internisti diabetologi sprejemejo drugačno populacijo mladih odraslih – stari 20 do 25 let, ob tem da imajo sladkorno bolezen že 15 do 20 let - brez znakov kroničnih zapletov sladkorne bolezni